

MIESZKANIE NR 93

BUDYNEK B KLATKA E PIĘTRO III, IV

BIURO SPRZEDAŻY
UL. BOGEDAINA 23
43-200 PSZCZYNA
32 723 26 06
794 636 595
724 363 724



Polskie Przedsiębiorstwo Budowlane
Janusz Kliś & Łukasz Waleczek

Budynek B został oddany do użytku w IV kwartale 2017 r. Mieszkanie znajduje się w Budynku B na Osiedlu Tarasowym. Teren osiedla jest ogrodzony oraz monitorowany co zapewni Państwu poczucie komfortu i bezpieczeństwa.

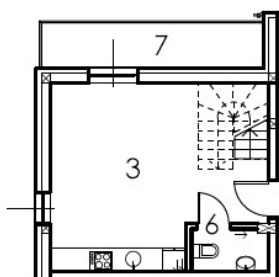
Nowoczesny i funkcjonalny apartament o powierzchni 58,61 m² jest usytuowany na trzecim i czwartym piętrze od strony wschodniej. Na pierwszym poziomie znajduje się przestronny salon z aneksem kuchennym oraz łazienka. W górnej kondygnacji przewidziano strefę prywatną, na którą składają się dwa pokoje oraz duża łazienka. W mieszkaniu znajduje się również hol dający możliwość zabudowy oraz przestronne tarasy o łącznej powierzchni 11,68 m², które pozwalają na zaaranżowanie przytulnego miejsca do wypoczynku.

Dodatkowe wyposażenie: rolety zewnętrzne. Część przynależna do mieszkania to komórka lokatorska oraz taras. Istnieje możliwość zakupu miejsca postojowego znajdującego się w kondygnacji podziemnej.

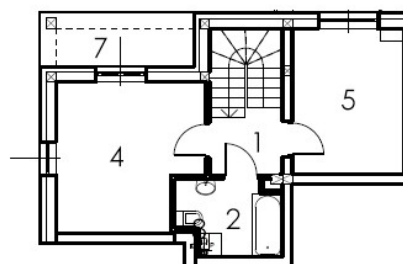


RZUT MIESZKANIA

PIĘTRO III



PIĘTRO IV



Liczba pokoi	3
Cena mieszkania	263 745,00 zł
Cena tarasu	20 000,00 zł
Cena komórki lok.	5 000,00 zł
Cena całkowita	288 745,00 zł

1	Komunikacja	13,57 m ²
2	Łazienka	4,62 m ²
3	Pokój + Aneks	22,70 m ²
4	Pokój	6,37 m ²
5	Pokój	11,27 m ²
6	WC	2,59 m ²
7	Tarasy	18,32 m ²

Powierzchnia po pomiarach 58,61 m²

