

MIESZKANIE NR

111

BUDYNEK F PIĘTRO I

BIURO SPRZEDAŻY
UL. BOGEDAINA 23
43-200 PSZCZYNA
32 723 26 06
794 636 595
724 363 724



Polskie Przedsiębiorstwo Budowlane
Janusz Kliś & Łukasz Waleczek

Budynek F zostanie oddany do użytku w II kwartale 2019 r. Apartament znajduje się w Budynku F na Osiedlu Tarasowym. Teren osiedla jest ogrodzony oraz monitorowany co zapewni Państwu poczucie bezpieczeństwa. Dla Państwa wygody w budynku została również zamontowana winda.

Funkcjonalne mieszkanie o powierzchni 23,52m² jest usytuowane na I piętrze od strony wschodniej. Składa się z przestronnego salonu z aneksem kuchennym, łazienki i holu.

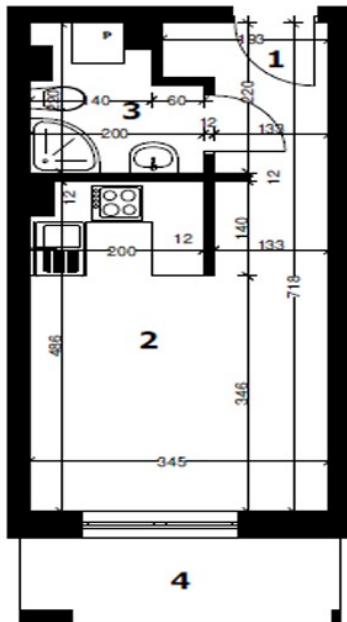
Przestronny taras o powierzchni 7,43 m², pozwala na zaaranżowanie przytulnego miejsca do wypoczynku.



Dodatkowe wyposażenie: rolety zewnętrzne. Część przynależna do mieszkania to komórka lokatorska oraz taras. Istnieje możliwość zakupu miejsca postojowego znajdującego się w kondygnacji podziemnej.



RZUT MIESZKANIA



Liczba pokoi	1
Cena mieszkania	105 840,00 zł
Cena tarasu	5 000,00 zł
Cena komórki lok.	5 000,00 zł
Cena całkowita	115 840,00 zł

1	Komunikacja	3,50 m ²
2	Pokój z aneksem	16,44 m ²
3	Łazienka	3,58 m ²
4	Taras	7,43 m ²
Powierzchnia		23,52 m²

- * Do mieszkania należy doliczyć cenę za taras przypisany do mieszkania oraz za komórkę lokatorską oraz taras
- ** Istnieje możliwość dokupienia miejsca parkingowego w kondygnacji podziemnej w cenie 20 000zł
- *** Informujemy, że koszty notarialne przy podpisaniu umowy kupna-sprzedaży pokrywa Kupujący.
- **** Podana na stronie internetowej powierzchnia użytkowa wynika z projektu architektonicznego i może nieznacznie odbiegać od rzeczywistości. Ostatecznie ustalona zostanie po zakończeniu inwestycji, na podstawie decyzji o wyodrębnieniu własności poszczególnych lokali.