

MIESZKANIE NR 131

BUDYNEK F II PIĘTRO

BIURO SPRZEDAŻY
UL. BOGEDAINA 23
43-200 PSZCZYNA
32 723 26 06
794 636 595
724 363 724



Polskie Przedsiębiorstwo Budowlane
Janusz Kliś & Łukasz Waleczek

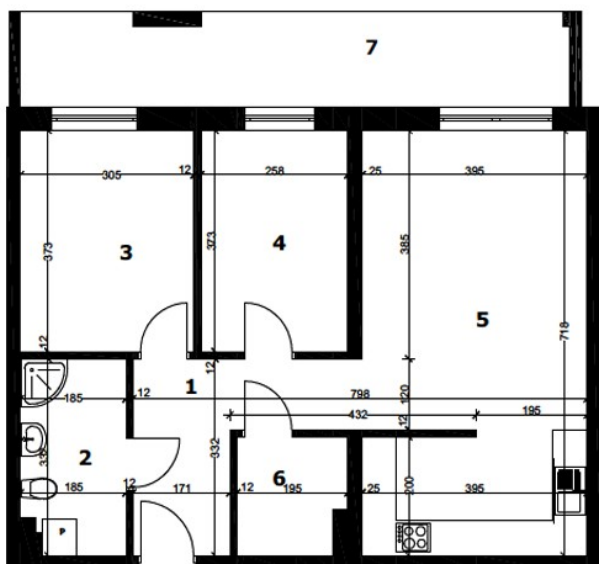
Budynek F zostanie oddany do użytku w II kwartale 2019r. Apartament znajduje się w Budyńku F na Osiedlu Tarasowym. Teren osiedla jest ogrodzony oraz monitorowany co zapewni Państwu poczucie bezpieczeństwa. Dla Państwa wygody w budyńku została również zamontowana winda.

Nowoczesny apartament o powierzchni 67,13 m² jest usytuowany na II piętrze od strony zachodniej. Składa się z dużego przestronnego salonu z aneksem kuchennym, dwóch pokoi z możliwością wyjścia na taras o powierzchni 15,09 który można zaaranżować na przytulne miejsce do wypoczynku, garderoby oraz holu dającego możliwość zabudowy.

Dodatkowe wyposażenie: rolety zewnętrzne. Część przynależną do apartamentu stanowią tarasy oraz komórka lokatorska. Istnieje możliwość zakupu miejsca postojowego znajdującego się w kondygnacji podziemnej.



RZUT MIESZKANIA



Liczba pokoi	3
Cena mieszkania	302 085,00 zł
Cena tarasu	10 000,00 zł
Cena komórki lok.	5 000,00 zł
Cena całkowita	317 085,00 zł

1	Komunikacja	8,45 m ²
2	Łazienka	5,93 m ²
3	Pokój	11,37 m ²
4	Pokój	9,62 m ²
5	Pokój + aneks	28,06 m ²
6	Garderoba	3,70 m ²
7	Tarasy	15,09 m ²

Powierzchnia 67,13 m²

- * Do mieszkania należy doliczyć cenę za taras przypisany do mieszkania oraz za komórkę lokatorską
- ** Istnieje możliwość dokupienia miejsca parkingowego w kondygnacji podziemnej w cenie 20 000zł
- *** Informujemy, że koszty notarialne przy podpisaniu umowy kupna-sprzedaży pokrywa Kupujący.
- **** Podana na stronie internetowej powierzchnia użytkowa wynika z projektu architektonicznego i może nieznacznie odbiegać od rzeczywistości. Ostatecznie ustalona zostanie po zakończeniu inwestycji, na podstawie decyzji o wyodrębnieniu własności poszczególnych lokali.