

MIESZKANIE NR

68

BUDYNEK B KŁATKA D PARTER

BIURO SPRZEDAŻY
UL. BOGEDAINA 23
43-200 PSZCZYNA
32 723 26 06
794 636 595
724 363 724



Polskie Przedsiębiorstwo Budowlane
Janusz Kliś & Łukasz Waleczek

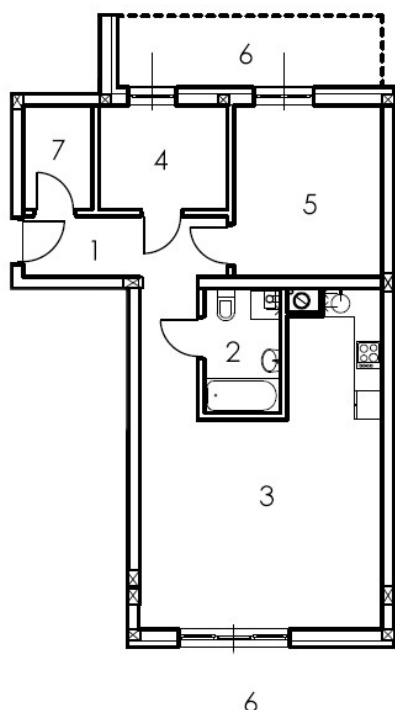
Budynek B został oddany do użytku w IV kwartale 2017r. Apartament znajduje się w Budyńku B na Osiedlu Tarasowym. Teren osiedla jest ogrodzony oraz monitorowany co zapewni Państwu poczucie komfortu i bezpieczeństwa.

Funkcjonalny 3 pokojowy apartament o powierzchni 64,77 m² jest usytuowany na parterze. Od strony zachodniej znajduje się przestronny salon z aneksem kuchennym. Dwa pokoje położone są od strony wschodniej. W mieszkaniu znajduje się również łazienka, hol dający możliwość zabudowy oraz pomieszczenie gospodarcze. Przestronne tarasy o łącznej powierzchni 27,42 m² pozwalają na zaaranżowanie przytulnego miejsca do wypoczynku.

Dodatkowe wyposażenie: rolety zewnętrzne. Część przynależną do apartamentu stanowią tarasy oraz komórka lokatorska. Istnieje możliwość zakupu miejsca postojowego znajdującego się w kondygnacji podziemnej.



RZUT MIESZKANIA



Liczba pokoi	3
Cena mieszkania	291 465,00 zł
Cena tarasu	20 000,00 zł
Cena komórki lok.	5 000,00 zł
Cena całkowita	316 465,00 zł

1	Komunikacja	9,58 m ²
2	Łazienka	4,38 m ²
3	Pokój + Aneks	28,98 m ²
4	Pokój	6,21 m ²
5	Pokój	11,82 m ²
6	Tarasy	27,42 m ²
7	Garderoba/Pom. gosp.	3,36 m ²

Powierzchnia po pomiarach 64,77 m²

- * Do mieszkania należy doliczyć cenę za taras przypisany do mieszkania oraz za komórkę lokatorską
- ** Istnieje możliwość dokupienia miejsca parkingowego w kondygnacji podziemnej w cenie 20 000zł
- *** Informujemy, że koszty notarialne przy podpisaniu umowy kupna-sprzedaży pokrywa Kupujący.
- **** Podana na stronie internetowej powierzchnia użytkowa wynika z projektu architektonicznego i może nieznacznie odbiegać od rzeczywistości. Ostatecznie ustalona zostanie po zakończeniu inwestycji, na podstawie decyzji o wyodrębnieniu własności poszczególnych lokali.