

# MIESZKANIE NR

# 104

## BUDYNEK F PARTER

**BIURO SPRZEDAŻY**  
UL. BOGEDAINA 23  
43-200 PSZCZYNA  
32 723 26 06  
794 636 595  
724 363 724



Polskie Przedsiębiorstwo Budowlane  
Janusz Kliś & Łukasz Waleczek

Budynek F zostanie oddany do użytku w II kwartale 2019r.

Apartament znajduje się w Budyńku F na Osiedlu Tarasowym. Teren osiedla jest ogrodzony oraz monitorowany co zapewni Państwu poczucie bezpieczeństwa. Dla Państwa wygody w budyńku została również zamontowana winda.

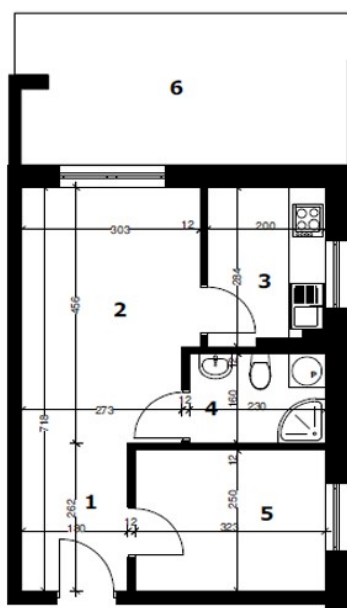
Funkcjonalne mieszkanie o powierzchni 35,13m<sup>2</sup> jest usytuowane na parterze od strony północno - zachodniej. Składa się z przestronnego salonu, kuchni oraz holu z możliwością zabudowy.

Przestronny taras o powierzchni 15,05m<sup>2</sup> pozwala na zaaranżowanie przytulnego miejsca do wypoczynku.

Dodatkowe wyposażenie: rolety zewnętrzne. Część przynależna do mieszkania to komórka lokatorska oraz taras. Istnieje możliwość zakupu miejsca postojowego znajdującego się w kondygnacji podziemnej.



## RZUT MIESZKANIA



Liczba pokoi	2	
Cena mieszkania	158 085,00 zł	
Cena tarasu	10 000,00 zł	
Cena komórki lok.	5 000,00 zł	
<b>Cena całkowita</b>	<b>173 085,00 zł</b>	
1	Komunikacja	1,80 m <sup>2</sup>
2	Pokój	16,16 m <sup>2</sup>
3	Kuchnia	5,42 m <sup>2</sup>
4	Toaleta	3,68 m <sup>2</sup>
5	Pokój	8,07 m <sup>2</sup>
6	Taras	15,05 m <sup>2</sup>
<b>Powierzchnia</b>	<b>35,13 m<sup>2</sup></b>	

- \* Do mieszkania należy doliczyć cenę za taras przypisany do mieszkania oraz za komórkę lokatorską oraz taras
- \*\* Istnieje możliwość dokupienia miejsca parkingowego w kondygnacji podziemnej w cenie 15 000zł
- \*\*\* Informujemy, że koszty notarialne przy podpisaniu umowy kupna-sprzedaży pokrywa Kupujący.
- \*\*\*\* Podana na stronie internetowej powierzchnia użytkowa wynika z projektu architektonicznego i może nieznacznie odbiegać od rzeczywistości. Ostatecznie ustalona zostanie po zakończeniu inwestycji, na podstawie decyzji o wyodrębnieniu własności poszczególnych lokali.