

MIESZKANIE NR

45

BUDYNEK A PIĘTRO III, IV

BIURO SPRZEDAŻY
UL. BOGEDAINA 23
43-200 PSZCZYNA
32 723 26 06
794 636 595
724 363 724



Polskie Przedsiębiorstwo Budowlane
Janusz Kliś & Łukasz Waleczek

Budynek A został oddany do użytku w listopadzie 2015 r.

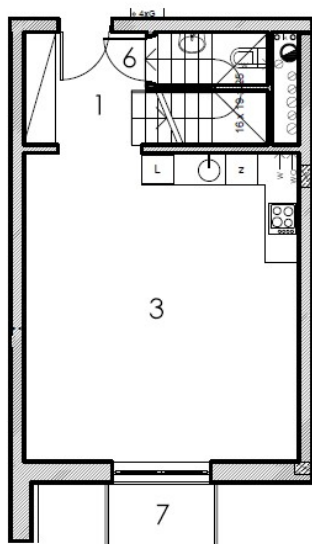
Mieszkanie znajduje się w Budynku A na Osiedlu Tarasowym. Teren osiedla jest ogrodzony oraz monitorowany co zapewni Państwu poczucie komfortu i bezpieczeństwa. Dla Państwa wygody w budynku została również zamontowana winda.

Nowoczesny i funkcjonalny dwupoziomowy apartament o powierzchni 87,09 m², usytuowany na trzecim i czwartym piętrze od strony północno-wschodniej. Na pierwszym poziomie znajduje się przestronny salon z aneksem kuchennym oraz łazienka. W górnej kondygnacji przewidziano strefę prywatną z dużą łazienką oraz dwoma pokojami z wyjściem na przestronny taras o powierzchni 33,77 m², który można zaaranżować na przytulne miejsce do wypoczynku. Część przynależna do apartamentu to komórka lokatorska oraz taras. Istnieje możliwość zakupu miejsca postojowego znajdującego się w kondygnacji podziemnej.

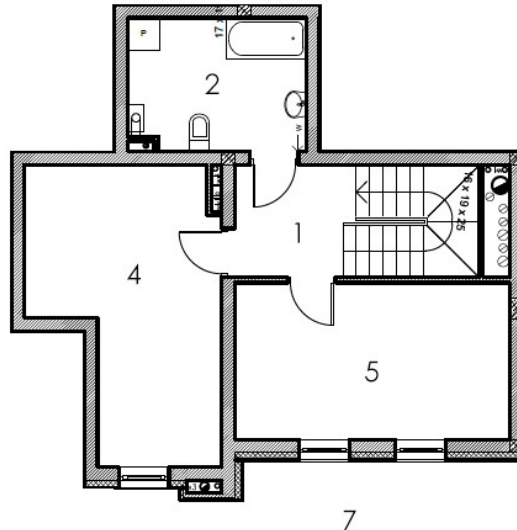


RZUT MIESZKANIA

PIĘTRO III



PIĘTRO IV



Liczba pokoi	3
Cena mieszkania	435 450,00 zł
Cena tarasu	20 000,00 zł
Cena komórki lok.	5 000,00 zł
Cena całkowita	460 450,00 zł

1	Komunikacja	14,08 m ²
2	Łazienka	5,27 m ²
3	Pokój + Aneks	29,58 m ²
4	Pokój	17,48 m ²
5	Pokój	15,60 m ²
6	WC	2,00 m ²
7	Taras	33,77 m ²

Powierzchnia 87,09 m²