

MIESZKANIE NR

36

BUDYNEK A PIĘTRO III

BIURO SPRZEDAŻY
UL. BOGEDAINA 23
43-200 PSZCZYNA
32 723 26 06
794 636 595
724 363 724



Polskie Przedsiębiorstwo Budowlane
Janusz Kliś & Łukasz Waleczek

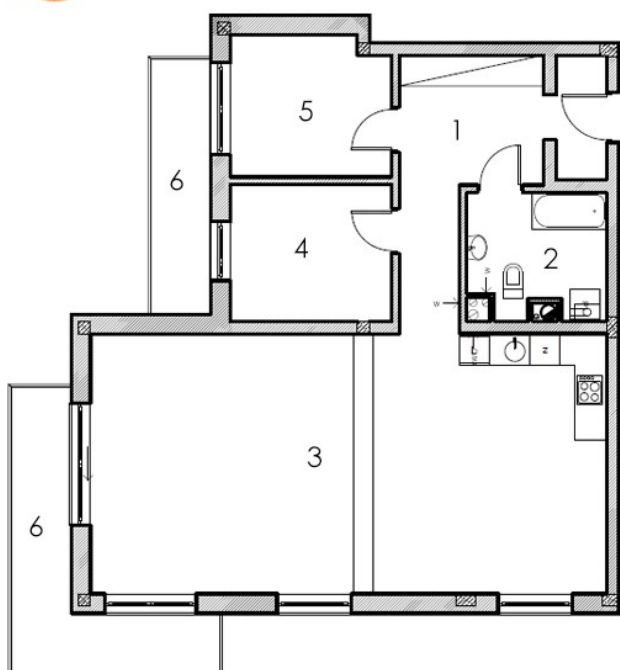
Budynek A został oddany do użytku w listopadzie 2015 r.

Mieszkanie znajduje się w Budynku A na Osiedlu Tarasowym. Teren osiedla jest ogrodzony oraz monitorowany co zapewni Państwu poczucie komfortu i bezpieczeństwa. Dla Państwa wygody w budynku została również zamontowana winda.

Nowoczesny apartament o powierzchni 91,51 m² jest usytuowany na trzecim piętrze od strony południowo – wschodniej. Składa się z przestronnego salonu z aneksem kuchennym (istnieje możliwość kuchni zamkniętej), dwóch pokoi z możliwością wyjścia na taras, który można zaaranżować na przytulne miejsce do wypoczynku oraz holu dającego możliwość zabudowy. Dodatkowe wyposażenie: Część przynależna do apartamentu to tarasy o łącznej powierzchni 19,77 m² oraz komórka lokatorska. Istnieje możliwość zakupu miejsca postojowego znajdującego się w kondygnacji podziemnej.



RZUT MIESZKANIA

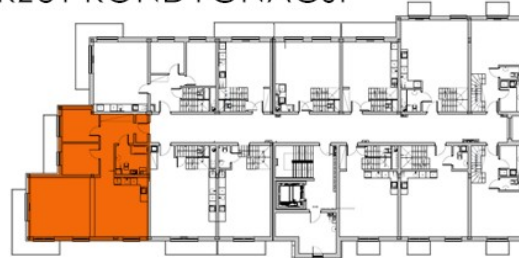


Liczba pokoi	3
Cena mieszkania	457 550,00 zł
Cena tarasu	10 000,00 zł
Cena komórki lok.	5 000,00 zł
Cena całkowita	472 550,00 zł

1	Komunikacja	13,61 m ²
2	Łazienka	6,50 m ²
3	Pokój + Aneks	54,08 m ²
4	Pokój	8,82 m ²
5	Pokój	9,00 m ²
6	Taras	19,77 m ²

Powierzchnia 91,51 m²

RZUT KONDYGNACJI



- * Do mieszkania należy doliczyć cenę za taras przypisany do mieszkania oraz za komórkę lokatorską oraz taras
- ** Istnieje możliwość dokupienia miejsca parkingowego w kondygnacji podziemnej w cenie 20 000zł
- *** Informujemy, że koszty notarialne przy podpisaniu umowy kupna-sprzedaży pokrywa Kupujący.
- **** Podana na stronie internetowej powierzchnia użytkowa wynika z projektu architektonicznego i może nieznacznie odbiegać od rzeczywistości. Ostatecznie ustalona zostanie po zakończeniu inwestycji, na podstawie decyzji o wyodrębnieniu własności poszczególnych lokali.