

MIESZKANIE NR

141

BUDYNEK F PIĘTRO III

BIURO SPRZEDAŻY
UL. BOGEDAINA 23
43-200 PSZCZYNA
32 723 26 06
794 636 595
724 363 724



Polskie Przedsiębiorstwo Budowlane
Janusz Kliś & Łukasz Waleczek

Budynek F zostanie oddany do użytku w II kwartale 2019 r.

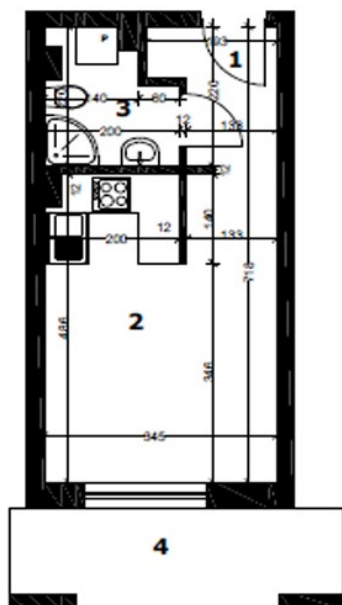
Apartament znajduje się w Budyńku F na Osiedlu Tarasowym. Teren osiedla jest ogrodzony oraz monitorowany co zapewni Państwu poczucie bezpieczeństwa. Dla Państwa wygody w budyńku została również zamontowana winda. Funkcjonalne mieszkanie o powierzchni 23,52m² jest usytuowane na III piętrze od strony zachodniej. Składa się z przestronnego salonu z aneksem kuchennym, łazienki i holu. Przestronny taras o powierzchni 7,43 m², pozwala na zaaranżowanie przytulnego miejsca do wypoczynku.



Dodatkowe wyposażenie: rolety zewnętrzne. Część przynależna do mieszkania to komórka lokatorska oraz taras. Istnieje możliwość zakupu miejsca postojowego znajdującego się w kondygnacji podziemnej.



RZUT MIESZKANIA



| | |
|-----------------------|----------------------|
| Liczba pokoi | 1 |
| Cena mieszkania | 105 480,00 zł |
| Cena tarasu | 5 000,00 zł |
| Cena komórki lok. | 5 000,00 zł |
| Cena całkowita | 115 840,00 zł |

| | | |
|---------------------|---------------|----------------------------|
| 1 | Komunikacja | 3,50 m ² |
| 2 | Pokój + Aneks | 16,44 m ² |
| 3 | Łazienka | 3,58 m ² |
| 4 | Taras | 7,43 m ² |
| Powierzchnia | | 23,52 m² |

- * Do mieszkania należy doliczyć cenę za taras przypisany do mieszkania oraz za komórkę lokatorską oraz taras
- ** Istnieje możliwość dokupienia miejsca parkingowego w kondygnacji podziemnej w cenie 20 000zł
- *** Informujemy, że koszty notarialne przy podpisaniu umowy kupna-sprzedaży pokrywa Kupujący.
- **** Podana na stronie internetowej powierzchnia użytkowa wynika z projektu architektonicznego i może nieznacznie odbiegać od rzeczywistości. Ostatecznie ustalona zostanie po zakończeniu inwestycji, na podstawie decyzji o wyodrębnieniu własności poszczególnych lokali.