

# MIESZKANIE NR 92

BUDYNEK B KŁATKA E PIĘTRO III, IV

BIURO SPRZEDAŻY  
UL. BOGEDAINA 23  
43-200 PSZCZYNA  
32 723 26 06  
794 636 595  
724 363 724



Polskie Przedsiębiorstwo Budowlane  
Janusz Kliś & Łukasz Waleczek

Budynek B został oddany do użytku w IV kwartale 2017 r. Mieszkanie znajduje się w Budyńku B na Osiedlu Tarasowym. Teren osiedla jest ogrodzony oraz monitorowany co zapewni Państwu poczucie komfortu i bezpieczeństwa.

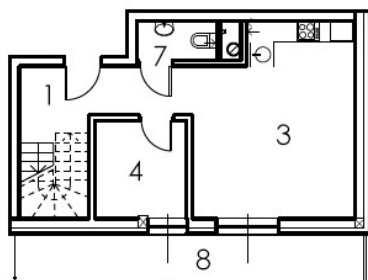
Nowoczesny i funkcjonalny apartament o powierzchni 75,83 m<sup>2</sup> jest usytuowany na trzecim i czwartym piętrze od strony zachodniej. Na pierwszym poziomie znajduje się przestronny salon z aneksem kuchennym, pokój oraz łazienka. W górnej kondygnacji przewidziano strefę prywatną, na którą składają się dwa pokoje oraz duża łazienka. W mieszkaniu znajduje się również hol dający możliwość zabudowy oraz przestronne tarasy o łącznej powierzchni 19,14 m<sup>2</sup>, które pozwalają na zaaranżowanie przytulnego miejsca do wypoczynku.

Część przynależna do mieszkania to komórka lokatorska oraz taras. Istnieje możliwość zakupu miejsca postojowego znajdującego się w kondygnacji podziemnej.

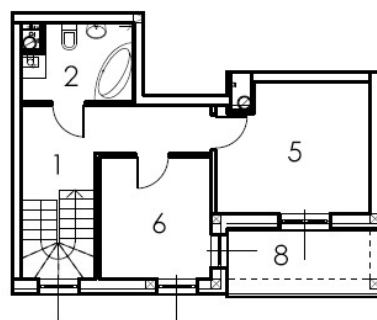


## RZUT MIESZKANIA

PIĘTRO III



PIĘTRO IV



Liczba pokoi	4
Cena mieszkania	341 235,00 zł
Cena tarasu	20 000,00 zł
Cena komórki lok.	5 000,00 zł
<b>Cena całkowita</b>	<b>366 235,00 zł</b>

1	Komunikacja	19,28 m <sup>2</sup>
2	Łazienka	5,25 m <sup>2</sup>
3	Pokój + Aneks	20,71 m <sup>2</sup>
4	Pokój	6,22 m <sup>2</sup>
5	Pokój	12,35 m <sup>2</sup>
6	Pokój	8,80 m <sup>2</sup>
7	WC	2,08 m <sup>2</sup>
8	Taras	19,14 m <sup>2</sup>

**Powierzchnia po pomiarach 75,83 m<sup>2</sup>**