

MIESZKANIE NR

95

BUDYNEK F PARTER

BIURO SPRZEDAŻY
UL. BOGEDAINA 23
43-200 PSZCZYNA
32 723 26 06
794 636 595
724 363 724



Polskie Przedsiębiorstwo Budowlane
Janusz Kliś & Łukasz Waleczek

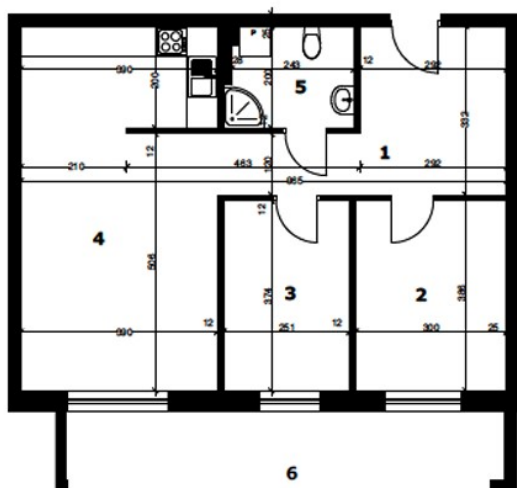
Budynek F zostanie oddany do użytku w II kwartale 2019r. Apartament znajduje się w Budynku F na Osiedlu Tarasowym. Teren osiedla jest ogrodzony oraz monitorowany co zapewni Państwu poczucie bezpieczeństwa. Dla Państwa wygody w budynku została również zamontowana winda.

Funkcjonalny apartament o powierzchni 66,31m² jest usytuowany na parterze od strony wschodniej. Składa się z przestronnego salonu z aneksem kuchennym, łazienki oraz dwóch pokoi z możliwością wyjścia na taras który można zaaranżować na przytulne miejsce do wypoczynku oraz holu dającego możliwość zabudowy. Przestronny taras o powierzchni 24,44m² pozwala na zaaranżowanie przytulnego miejsca do wypoczynku.

Dodatkowe wyposażenie: rolety zewnętrzne. Część przynależną do apartamentu stanowią tarasy oraz komórka lokatorska. Istnieje możliwość zakupu miejsca postojowego znajdującego się w kondygnacji podziemnej.



RZUT MIESZKANIA



Liczba pokoi	3
Cena mieszkania	298 395,00 zł
Cena tarasu	15 000,00 zł
Cena komórki lok.	5 000,00 zł
Cena całkowita	318 395,00 zł

1	Komunikacja	13,07 m ²
2	Pokój	11,20 m ²
3	Pokój	9,36 m ²
4	Pokój + aneks kuchenny	27,75 m ²
5	Łazienka	4,93 m ²
6	Taras	24,44 m ²
Powierzchnia		66,31 m²

- * Do mieszkania należy doliczyć cenę za taras przypisany do mieszkania oraz za komórkę lokatorską
- ** Istnieje możliwość dokupienia miejsca parkingowego w kondygnacji podziemnej w cenie 20 000zł
- *** Informujemy, że koszty notarialne przy podpisaniu umowy kupna-sprzedaży pokrywa Kupujący.
- **** Podana na stronie internetowej powierzchnia użytkowa wynika z projektu architektonicznego i może nieznacznie odbiegać od rzeczywistości. Ostatecznie ustalona zostanie po zakończeniu inwestycji, na podstawie decyzji o wyodrębnieniu własności poszczególnych lokali.