

MIESZKANIE NR 142

BUDYNEK F PIĘTRO III

BIURO SPRZEDAŻY
UL. BOGEDAINA 23
43-200 PSZCZYNA
32 723 26 06
794 636 595
724 363 724



Polskie Przedsiębiorstwo Budowlane
Janusz Kliś & Łukasz Waleczek

Budynek F zostanie oddany do użytku w II kwartale 2019r. Apartament znajduje się w Budyńku F na Osiedlu Tarasowym. Teren osiedla jest ogrodzony oraz monitorowany co zapewni Państwu poczucie bezpieczeństwa.

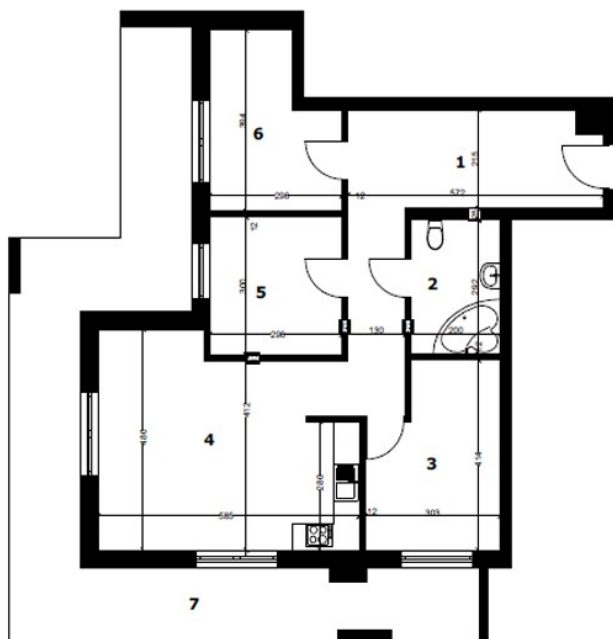
Nowoczesny apartament o powierzchni 78,48m² jest usytuowany na III piętrze od strony południowo-zachodniej. Składa się z przestronnego salonu z aneksem kuchennym, łazienki oraz trzech pokoi z możliwością wyjścia na taras o powierzchni 38,88m² który można zaaranżować na przytulne miejsce do wypoczynku oraz holu dającego możliwość zabudowy.



Dodatkowe wyposażenie: rolety zewnętrzne. Część przynależną do apartamentu stanowią tarasy oraz komórka lokatorska. Istnieje możliwość zakupu miejsca postojowego znajdującego się w kondygnacji podziemnej.



RZUT MIESZKANIA



Liczba pokoi	4
Cena mieszkania	352 890,00 zł
Cena tarasu	20 000,00 zł
Cena komórki lok.	5 000,00 zł
Cena całkowita	377 890,00 zł

1	Komunikacja	17,79 m ²
2	Łazienka	5,66 m ²
3	Pokój	11,15 m ²
4	Pokój + aneks	25,26 m ²
5	Pokój	8,89 m ²
6	Pokój	9,73 m ²
7	Taras	38,88 m ²

Powierzchnia 78,48 m²

- * Do mieszkania należy doliczyć cenę za taras przypisany do mieszkania oraz za komórkę lokatorską
- ** Istnieje możliwość dokupienia miejsca parkingowego w kondygnacji podziemnej w cenie 20 000zł
- *** Informujemy, że koszty notarialne przy podpisaniu umowy kupna-sprzedaży pokrywa Kupujący.
- **** Podana na stronie internetowej powierzchnia użytkowa wynika z projektu architektonicznego i może nieznacznie odbiegać od rzeczywistości. Ostatecznie ustalona zostanie po zakończeniu inwestycji, na podstawie decyzji o wyodrębnieniu własności poszczególnych lokali.