

# MIESZKANIE NR 116

BUDYNEK F PIĘTRO I

BIURO SPRZEDAŻY  
UL. BOGEDAINA 23  
43-200 PSZCZYNA  
32 723 26 06  
794 636 595  
724 363 724



Polskie Przedsiębiorstwo Budowlane  
Janusz Kliś & Łukasz Waleczek

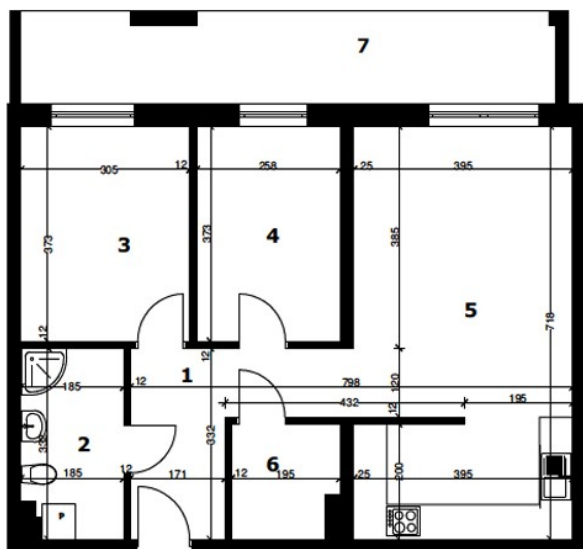
Budynek F zostanie oddany do użytku w II kwartale 2019r. Apartament znajduje się w Budyńku F na Osiedlu Tarasowym. Teren osiedla jest ogrodzony oraz monitorowany co zapewni Państwu poczucie bezpieczeństwa. Dla Państwa wygody w budyńku została również zamontowana winda.

Nowoczesny apartament o powierzchni 67,13 m<sup>2</sup> jest usytuowany na I piętrze od strony zachodniej. Składa się z dużego przestronnego salonu z aneksem kuchennym, dwóch pokoi z możliwością wyjścia na taras o powierzchni 15,09m<sup>2</sup> który można zaaranżować na przytulne miejsce do wypoczynku, garderoby oraz holu dającego możliwość zabudowy.

Dodatkowe wyposażenie: rolety zewnętrzne. Część przynależną do apartamentu stanowią tarasy oraz komórka lokatorska. Istnieje możliwość zakupu miejsca postojowego znajdującego się w kondygnacji podziemnej.



## RZUT MIESZKANIA



Liczba pokoi	3
Cena mieszkania	302 085,00 zł
Cena tarasu	10 000,00 zł
Cena komórki lok.	5 000,00 zł
<b>Cena całkowita</b>	<b>317 085,00 zł</b>

1	Komunikacja	8,45 m <sup>2</sup>
2	Łazienka	5,93 m <sup>2</sup>
3	Pokój	11,37 m <sup>2</sup>
4	Pokój	9,62 m <sup>2</sup>
5	Pokój + aneks	28,06 m <sup>2</sup>
6	Garderoba	3,70 m <sup>2</sup>
7	Tarasy	15,09 m <sup>2</sup>

**Powierzchnia 67,13 m<sup>2</sup>**

- \* Do mieszkania należy doliczyć cenę za taras przypisany do mieszkania oraz za komórkę lokatorską
- \*\* Istnieje możliwość dokupienia miejsca parkingowego w kondygnacji podziemnej w cenie 20 000zł
- \*\*\* Informujemy, że koszty notarialne przy podpisaniu umowy kupna-sprzedaży pokrywa Kupujący.
- \*\*\*\* Podana na stronie internetowej powierzchnia użytkowa wynika z projektu architektonicznego i może nieznacznie odbiegać od rzeczywistości. Ostatecznie ustalona zostanie po zakończeniu inwestycji, na podstawie decyzji o wyodrębnieniu własności poszczególnych lokali.