

# MIESZKANIE NR 91

BUDYNEK B KLATKA E PIĘTRO III, IV

BIURO SPRZEDAŻY  
UL. BOGEDAINA 23  
43-200 PSZCZYNA  
32 723 26 06  
794 636 595  
724 363 724



Polskie Przedsiębiorstwo Budowlane  
Janusz Kliś & Łukasz Waleczek

Budynek B został oddany do użytku w IV kwartale 2017 r. Mieszkanie znajduje się w Budynku B na Osiedlu Tarasowym. Teren osiedla jest ogrodzony oraz monitorowany, co zapewni Państwu poczucie komfortu i bezpieczeństwa.

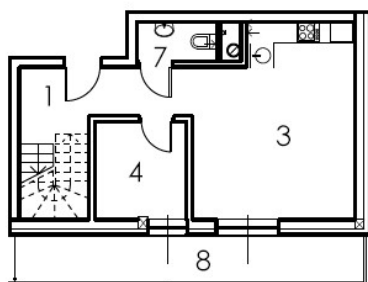
Nowoczesny i funkcjonalny apartament o powierzchni 73,91 m<sup>2</sup> jest usytuowany na trzecim i czwartym piętrze od strony zachodniej. Na pierwszym poziomie znajduje się przestronny salon z aneksem kuchennym, pokój oraz łazienka. W górnej kondygnacji przewidziano strefę prywatną, na którą składają się dwa pokoje oraz duża łazienka. W mieszkaniu znajduje się również hol dający możliwość zabudowy oraz przestronne tarasy o łącznej powierzchni 15,55 m<sup>2</sup>, które pozwalają na zaaranżowanie przytulnego miejsca do wypoczynku.

Dodatkowe wyposażenie: rolety zewnętrzne. Część przynależna do mieszkania to komórka lokatorska oraz taras. Istnieje możliwość zakupu miejsca postojowego znajdującego się w kondygnacji podziemnej.

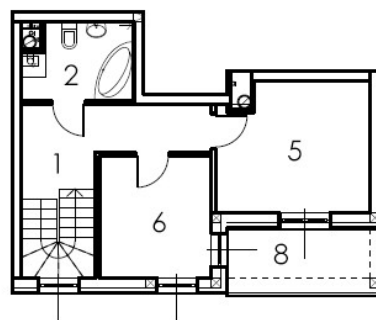


## RZUT MIESZKANIA

PIĘTRO III



PIĘTRO IV



|                       |                      |
|-----------------------|----------------------|
| Liczba pokoi          | 4                    |
| Cena mieszkania       | 332 595,00 zł        |
| Cena tarasu           | 15 000,00 zł         |
| Cena komórki lok.     | 5 000,00 zł          |
| <b>Cena całkowita</b> | <b>352 595,00 zł</b> |

|   |               |                      |
|---|---------------|----------------------|
| 1 | Komunikacja   | 19,28 m <sup>2</sup> |
| 2 | Łazienka      | 5,25 m <sup>2</sup>  |
| 3 | Pokój + Aneks | 20,71 m <sup>2</sup> |
| 4 | Pokój         | 6,22 m <sup>2</sup>  |
| 5 | Pokój         | 12,35 m <sup>2</sup> |
| 6 | Pokój         | 8,80 m <sup>2</sup>  |
| 7 | WC            | 2,08 m <sup>2</sup>  |
| 8 | Taras         | 15,55 m <sup>2</sup> |

**Powierzchnia po pomiarach 73,91 m<sup>2</sup>**