

# MIESZKANIE NR 90

BUDYNEK B KLATKA E PIĘTRO III, IV

BIURO SPRZEDAŻY  
UL. BOGEDAINA 23  
43-200 PSZCZYNA  
32 723 26 06  
794 636 595  
724 363 724



Polskie Przedsiębiorstwo Budowlane  
Janusz Kliś & Łukasz Waleczek

Budynek B zostanie oddany do użytku w IV kwartale 2017r. Mieszkanie znajduje się w Budynku B na Osiedlu Tarasowym. Teren osiedla jest ogrodzony oraz monitorowany co zapewni Państwu poczucie komfortu i bezpieczeństwa.

Nowoczesny i funkcjonalny apartament o powierzchni 64,03 m<sup>2</sup> jest usytuowane na trzecim i czwartym piętrze od strony wschodniej.

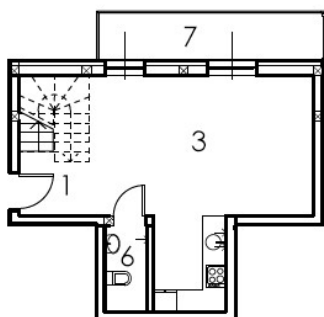
Na pierwszym poziomie znajduje się przestronny salon z aneksem kuchennym, łazienka oraz taras o powierzchni 18,76m<sup>2</sup>. W górnej kondygnacji przewidziano strefę prywatną na którą składają się dwa pokoje oraz duża łazienka.

Dodatkowe wyposażenie : rolety zewnętrzne. Część przynależna do mieszkania to komórka lokatorska oraz taras. Istnieje możliwość zakupu miejsca postojowego znajdującego się w kondygnacji podziemnej.

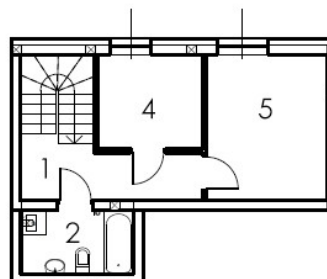


## RZUT MIESZKANIA

PIĘTRO III



PIĘTRO IV



Liczba pokoi	3
Cena mieszkania	288 135,00 zł
Cena tarasu	15 000,00 zł
Cena komórki lok.	5 000,00 zł
<b>Cena całkowita</b>	<b>308 135,00 zł</b>

1	Komunikacja	13,82 m <sup>2</sup>
2	Łazienka	4,62 m <sup>2</sup>
3	Pokój + Aneks	26,51 m <sup>2</sup>
4	Pokój	6,37 m <sup>2</sup>
5	Pokój	11,27 m <sup>2</sup>
6	WC	2,59 m <sup>2</sup>
7	Taras	18,76 m <sup>2</sup>

**Powierzchnia po pomiarach 64,03 m<sup>2</sup>**