

# MIESZKANIE NR 80

BUDYNEK B KŁATKA D PIĘTRO III, IV

BIURO SPRZEDAŻY  
UL. BOGEDAINA 23  
43-200 PSZCZYNA  
32 723 26 06  
794 636 595  
724 363 724



Polskie Przedsiębiorstwo Budowlane  
Janusz Kliś & Łukasz Waleczek

Budynek B został oddany do użytku w IV kwartale 2017 r. Mieszkanie znajduje się w Budynku B na Osiedlu Tarasowym. Teren osiedla jest ogrodzony oraz monitorowany co zapewni Państwu poczucie komfortu i bezpieczeństwa.

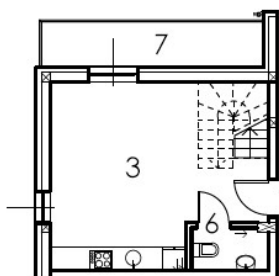
Nowoczesny i funkcjonalny apartament o powierzchni 61,20 m<sup>2</sup> jest usytuowany na trzecim i czwartym piętrze od strony wschodniej. Na pierwszym poziomie znajduje się przestronny salon z aneksem kuchennym oraz łazienka. W górnej kondygnacji przewidziano strefę prywatną, na którą składają się dwa pokoje oraz duża łazienka. W mieszkaniu znajduje się również hol dający możliwość zabudowy oraz przestronne tarasy o łącznej powierzchni 18,34 m<sup>2</sup>, które pozwalają na zaaranżowanie przytulnego miejsca do wypoczynku.

Dodatkowe wyposażenie: rolety zewnętrzne. Część przynależna do mieszkania to komórka lokatorska oraz taras. Istnieje możliwość zakupu miejsca postojowego znajdującego się w kondygnacji podziemnej.

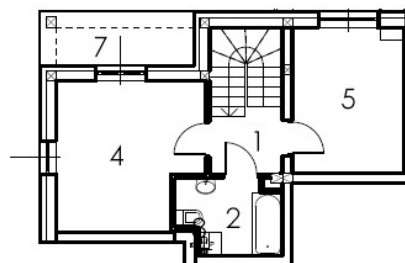


## RZUT MIESZKANIA

### PIĘTRO III



### PIĘTRO IV



Liczba pokoi	3
Cena mieszkania	275 400,00 zł
Cena tarasu	15 000,00 zł
Cena komórki lok.	5 000,00 zł
<b>Cena całkowita</b>	<b>295 400,00 zł</b>

1	Komunikacja	10,33 m <sup>2</sup>
2	Łazienka	4,75 m <sup>2</sup>
3	Pokój + Aneks	18,96 m <sup>2</sup>
4	Pokój	13,31 m <sup>2</sup>
5	Pokój	10,49 m <sup>2</sup>
6	WC	2,26 m <sup>2</sup>
7	Tarasy	18,34 m <sup>2</sup>

**Powierzchnia po pomiarach 61,20 m<sup>2</sup>**

