

MIESZKANIE NR

69

BUDYNEK B KLATKA D PARTER

BIURO SPRZEDAŻY
UL. BOGEDAINA 23
43-200 PSZCZYNA
32 723 26 06
794 636 595
724 363 724



Polskie Przedsiębiorstwo Budowlane
Janusz Kliś & Łukasz Waleczek

Budynek B został oddany do użytku w IV kwartale 2017r. Apartament znajduje się w Budyńku B na Osiedlu Tarasowym. Teren osiedla jest ogrodzony oraz monitorowany co zapewni Państwu poczucie komfortu i bezpieczeństwa.

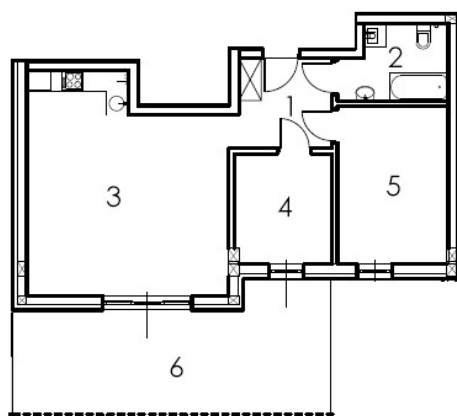
Funkcjonalny 3 pokojowy apartament o powierzchni 62,58 m² jest usytuowany na parterze. Przestronny salon z aneksem kuchennym oraz dwa pokoje położone są od strony zachodniej. W mieszkaniu znajduje się również łazienka, hol dający możliwość zabudowy oraz taras o powierzchni 37,65 m², który pozwala na zaaranżowanie przytulnego miejsca do wypoczynku.



Dodatkowe wyposażenie: rolety zewnętrzne. Część przynależną do apartamentu stanowią tarasy oraz komórka lokatorska. Istnieje możliwość zakupu miejsca postojowego znajdującego się w kondygnacji podziemnej.



RZUT MIESZKANIA



Liczba pokoi	3
Cena mieszkania	281 610,00 zł
Cena tarasu	30 000,00 zł
Cena komórki lok.	5 000,00 zł
Cena całkowita	316 610,00 zł

1	Komunikacja	6,32 m ²
2	Łazienka	5,61 m ²
3	Pokój + Aneks	29,87 m ²
4	Pokój	7,78 m ²
5	Pokój	12,71 m ²
6	Tarasy	37,65 m ²

Powierzchnia po pomiarach 62,58 m²

- * Do mieszkania należy doliczyć cenę za taras przypisany do mieszkania oraz za komórkę lokatorską
- ** Istnieje możliwość dokupienia miejsca parkingowego w kondygnacji podziemnej w cenie 20 000zł
- *** Informujemy, że koszty notarialne przy podpisaniu umowy kupna-sprzedaży pokrywa Kupujący.
- **** Podana na stronie internetowej powierzchnia użytkowa wynika z projektu architektonicznego i może nieznacznie odbiegać od rzeczywistości. Ostatecznie ustalona zostanie po zakończeniu inwestycji, na podstawie decyzji o wyodrębnieniu własności poszczególnych lokali.