

# MIESZKANIE NR

# 65

## BUDYNEK B KLATKA C PIĘTRO III, IV

**BIURO SPRZEDAŻY**  
UL. BOGEDAINA 23  
43-200 PSZCZYNA  
32 723 26 06  
794 636 595  
724 363 724



Polskie Przedsiębiorstwo Budowlane  
Janusz Kliś & Łukasz Waleczek

Budynek B został oddany do użytku w IV kwartale 2017 r. Mieszkanie znajduje się w Budynku B na Osiedlu Tarasowym. Teren osiedla jest ogrodzony oraz monitorowany co zapewni Państwu poczucie komfortu i bezpieczeństwa.

Nowoczesny i funkcjonalny apartament o powierzchni 62,22 m<sup>2</sup> jest usytuowane na trzecim i czwartym piętrze od strony zachodniej.

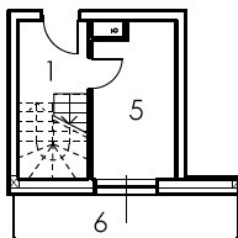
Na pierwszym poziomie znajduje się pokój. W górnej kondygnacji przewidziano przestronny salon z aneksem kuchennym, pokój oraz łazienkę. Przestronny taras o powierzchni 15,53 m<sup>2</sup> pozwala na zaaranżowanie przytulnego miejsca do wypoczynku.

Dodatkowe wyposażenie: rolety zewnętrzne. Część przynależna do mieszkania to komórka lokatorska oraz taras. Istnieje możliwość zakupu miejsca postojowego znajdującego się w kondygnacji podziemnej.

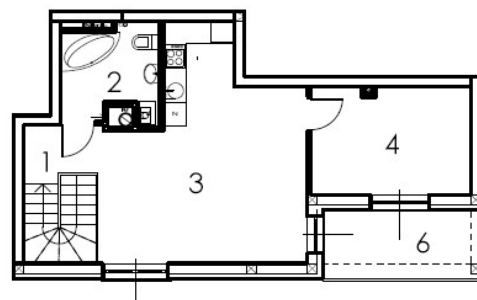


## RZUT MIESZKANIA

### PIĘTRO III



### PIĘTRO IV



Liczba pokoi	3
Cena mieszkania	279 990,00 zł
Cena tarasu	15 000,00 zł
Cena komórki lok.	5 000,00 zł
<b>Cena całkowita</b>	<b>299 990,00 zł</b>

1	Komunikacja	10,69 m <sup>2</sup>
2	Łazienka	5,65 m <sup>2</sup>
3	Pokój + Aneks	25,19 m <sup>2</sup>
4	Pokój	11,02 m <sup>2</sup>
5	Pokój	8,84 m <sup>2</sup>
6	Tarasy	15,53 m <sup>2</sup>

**Powierzchnia po pomiarach 62,22 m<sup>2</sup>**