

# MIESZKANIE NR

# 62

BUDYNEK B KŁATKA C PIĘTRO II

**BIURO SPRZEDAŻY**  
UL. BOGEDAINA 23  
43-200 PSZCZYNA  
32 723 26 06  
794 636 595  
724 363 724



Polskie Przedsiębiorstwo Budowlane  
Janusz Kliś & Łukasz Waleczek

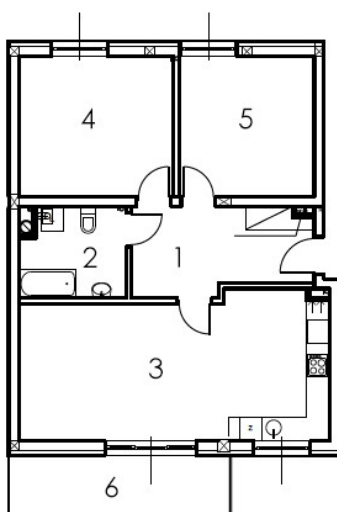
Budynek B zostanie oddany do użytku w IV kwartale 2017r. Apartament znajduje się w Budynku B na Osiedlu Tarasowym. Teren osiedla jest ogrodzony oraz monitorowany co zapewni Państwu poczucie komfortu i bezpieczeństwa.

Funkcjonalny 3 pokojowy apartament o powierzchni 64,50 m<sup>2</sup> jest usytuowany na drugim piętrze. Od strony zachodniej znajduje się przestronny salon z aneksem kuchennym (istnieje możliwość wydzielenia kuchni). Dwa pokoje położone są od strony wschodniej. W mieszkaniu znajduje się również łazienka, hol dający możliwość zabudowy oraz przestronny taras o powierzchni 11,27 m<sup>2</sup>, który pozwala na zaaranżowanie przytulnego miejsca do wypoczynku.

Dodatkowe wyposażenie: rolety zewnętrzne. Część przynależną do apartamentu stanowią tarasy oraz komórka lokatorska. Istnieje możliwość zakupu miejsca postojowego znajdującego się w kondygnacji podziemnej.



## RZUT MIESZKANIA



Liczba pokoi	<b>3</b>
Cena mieszkania	<b>290 250,00 zł</b>
Cena tarasu	<b>10 000,00 zł</b>
Cena komórki lok.	<b>5 000,00 zł</b>
<b>Cena całkowita</b>	<b>305 250,00 zł</b>

<b>1</b>	Komunikacja	10,35 m <sup>2</sup>
<b>2</b>	Łazienka	6,36 m <sup>2</sup>
<b>3</b>	Pokój + Aneks	30,26 m <sup>2</sup>
<b>4</b>	Pokój	15,00 m <sup>2</sup>
<b>5</b>	Pokój	13,13 m <sup>2</sup>
<b>6</b>	Taras	11,27 m <sup>2</sup>

**Powierzchnia po pomiarach 64,50 m<sup>2</sup>**

- \* Do mieszkania należy doliczyć cenę za taras przypisany do mieszkania oraz za komórkę lokatorską
- \*\* Istnieje możliwość dokupienia miejsca parkingowego w kondygnacji podziemnej w cenie 15 000zł
- \*\*\* Informujemy, że koszty notarialne przy podpisaniu umowy kupna-sprzedaży pokrywa Kupujący.
- \*\*\*\* Podana na stronie internetowej powierzchnia użytkowa wynika z projektu architektonicznego i może nieznacznie odbiegać od rzeczywistości. Ostatecznie ustalona zostanie po zakończeniu inwestycji, na podstawie decyzji o wyodrębnieniu własności poszczególnych lokali.