

# MIESZKANIE NR

# 58

BUDYNEK B KŁATKA C PARTER

**BIURO SPRZEDAŻY**  
UL. BOGEDAINA 23  
43-200 PSZCZYNA  
32 723 26 06  
794 636 595  
724 363 724



Polskie Przedsiębiorstwo Budowlane  
Janusz Kliś & Łukasz Waleczek

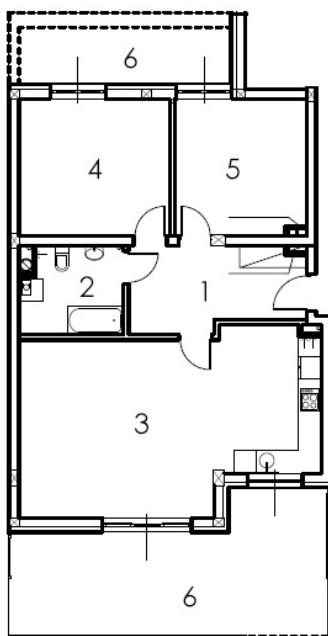
Budynek B został oddany do użytku w IV kwartale 2017r. Apartament znajduje się w Budyńku B na Osiedlu Tarasowym. Teren osiedla jest ogrodzony oraz monitorowany co zapewni Państwu poczucie komfortu i bezpieczeństwa.

Funkcjonalny 3 pokojowy apartament o powierzchni 70,84 m<sup>2</sup> jest usytuowany na parterze. Od strony zachodniej znajduje się przestronny salon z aneksem kuchennym (istnieje możliwość wydzielenia kuchni). Dwa pokoje położone są od strony wschodniej. W mieszkaniu znajduje się również łazienka, hol dający możliwość zabudowy oraz przestronne tarasy o łącznej powierzchni 101,24 m<sup>2</sup>, które pozwalają na zaaranżowanie przytulnego miejsca do wypoczynku.

Dodatkowe wyposażenie: rolety zewnętrzne. Część przynależną do apartamentu stanowią tarasy oraz komórka lokatorska. Istnieje możliwość zakupu miejsca postojowego znajdującego się w kondygnacji podziemnej.



## RZUT MIESZKANIA



Liczba pokoi	<b>3</b>
Cena mieszkania	<b>318 780,00 zł</b>
Cena tarasu	<b>50 000,00 zł</b>
Cena komórki lok.	<b>5 000,00 zł</b>
<b>Cena całkowita</b>	<b>373 780,00 zł</b>

<b>1</b>	Komunikacja	10,36 m <sup>2</sup>
<b>2</b>	Łazienka	6,35 m <sup>2</sup>
<b>3</b>	Pokój + Aneks	36,54 m <sup>2</sup>
<b>4</b>	Pokój	15,00 m <sup>2</sup>
<b>5</b>	Pokój	12,97 m <sup>2</sup>
<b>6</b>	Tarasy	101,24 m <sup>2</sup>

**Powierzchnia po pomiarach 70,84 m<sup>2</sup>**

- \* Do mieszkania należy doliczyć cenę za taras przypisany do mieszkania oraz za komórkę lokatorską
- \*\* Istnieje możliwość dokupienia miejsca parkingowego w kondygnacji podziemnej w cenie 20 000zł
- \*\*\* Informujemy, że koszty notarialne przy podpisaniu umowy kupna-sprzedaży pokrywa Kupujący.
- \*\*\*\* Podana na stronie internetowej powierzchnia użytkowa wynika z projektu architektonicznego i może nieznacznie odbiegać od rzeczywistości. Ostatecznie ustalona zostanie po zakończeniu inwestycji, na podstawie decyzji o wyodrębnieniu własności poszczególnych lokali.