

# MIESZKANIE NR

# 54

## BUDYNEK B KLATKA B PIĘTRO III, IV

**BIURO SPRZEDAŻY**  
UL. BOGEDAINA 23  
43-200 PSZCZYNA  
32 723 26 06  
794 636 595  
724 363 724



Polskie Przedsiębiorstwo Budowlane  
Janusz Kliś & Łukasz Waleczek

Budynek B został oddany do użytku w IV kwartale 2017 r. Mieszkanie znajduje się w Budynku B na Osiedlu Tarasowym. Teren osiedla jest ogrodzony oraz monitorowany co zapewni Państwu poczucie komfortu i bezpieczeństwa.

Nowoczesny i funkcjonalny apartament o powierzchni 62,16 m<sup>2</sup> jest usytuowany na trzecim i czwartym piętrze od strony zachodniej.

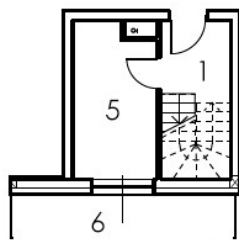
Na pierwszym poziomie znajduje się pokój. W górnej kondygnacji przewidziano przestronny salon z aneksem kuchennym, pokój oraz łazienkę. Przestronny taras o powierzchni 15,81 m<sup>2</sup> pozwala na zaaranżowanie przytulnego miejsca do wypoczynku.

Dodatkowe wyposażenie : rolety zewnętrzne. Część przynależną do apartamentu stanowią tarasy o łącznej powierzchni 15,81 m<sup>2</sup> oraz komórka lokatorska. Istnieje możliwość zakupu miejsca postojowego znajdującego się w kondygnacji podziemnej.

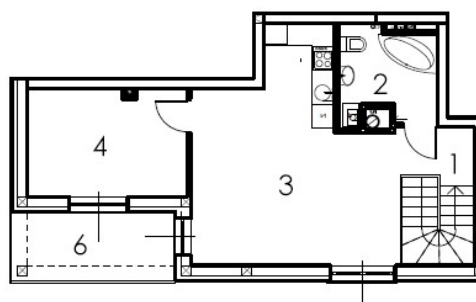


## RZUT MIESZKANIA

### PIĘTRO III



### PIĘTRO IV



Liczba pokoi	<b>3</b>
Cena mieszkania	<b>279 720,00 zł</b>
Cena tarasu	<b>15 000,00 zł</b>
Cena komórki lok.	<b>5 000,00 zł</b>
<b>Cena całkowita</b>	<b>299 720,00 zł</b>

<b>1</b>	Komunikacja	11,01 m <sup>2</sup>
<b>2</b>	Łazienka	5,61 m <sup>2</sup>
<b>3</b>	Pokój + Aneks	24,83 m <sup>2</sup>
<b>4</b>	Pokój	11,02 m <sup>2</sup>
<b>5</b>	Pokój	8,84 m <sup>2</sup>
<b>6</b>	Tarasy	15,81 m <sup>2</sup>

**Powierzchnia po pomiarach 62,16 m<sup>2</sup>**

