

MIESZKANIE NR

98

BUDYNEK F PARTER

BIURO SPRZEDAŻY
UL. BOGEDAINA 23
43-200 PSZCZYNA
32 723 26 06
794 636 595
724 363 724



Polskie Przedsiębiorstwo Budowlane
Janusz Kliś & Łukasz Waleczek

Budynek F zostanie oddany do użytku w II kwartale 2019r. Apartament znajduje się w Budynku F na Osiedlu Tarasowym. Teren osiedla jest ogrodzony oraz monitorowany co zapewni Państwu poczucie komfortu i bezpieczeństwa. Dla Państwa wygody w budynku została również zamontowana winda.

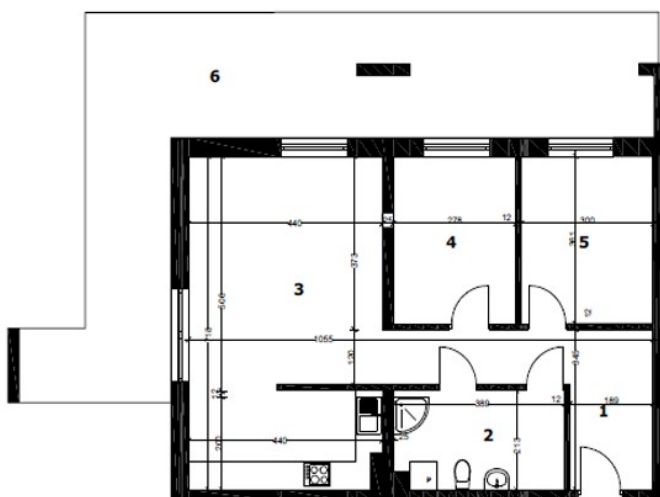
Nowoczesny apartament o powierzchni 71,58 m² jest usytuowany na parterze od strony południowo - zachodniej. Składa się z przestronnego salonu z aneksem kuchennym, oraz dwóch pokoi.

W mieszkaniu znajduje się również łazienka, hol dający możliwość zabudowy oraz przestronny taras o łącznej powierzchni 48,13 m², który pozwoli na zaaranżowanie przytulnego miejsca do wypoczynku.

Dodatkowe wyposażenie: rolety zewnętrzne. Część przynależną do apartamentu stanowią tarasy oraz komórka lokatorska. Istnieje możliwość zakupu miejsca postojowego znajdującego się w kondygnacji podziemnej.



RZUT MIESZKANIA



Liczba pokoi	3
Cena mieszkania	322 875,00 zł
Cena tarasu	30 000,00 zł
Cena komórki lok.	5 000,00 zł
Cena całkowita	357 875,00 zł

1	Komunikacja	11,63 m ²
2	Łazienka	8,13 m ²
3	Pokój + aneks	31,05 m ²
4	Pokój	10,00 m ²
5	Pokój	10,77 m ²
6	Taras	48,13 m ²

Powierzchnia 71,58 m²

- * Do mieszkania należy doliczyć cenę za taras przypisany do mieszkania oraz za komórkę lokatorską
- ** Istnieje możliwość dokupienia miejsca parkingowego w kondygnacji podziemnej w cenie 20 000zł
- *** Informujemy, że koszty notarialne przy podpisaniu umowy kupna-sprzedaży pokrywa Kupujący.
- **** Podana na stronie internetowej powierzchnia użytkowa wynika z projektu architektonicznego i może nieznacznie odbiegać od rzeczywistości. Ostatecznie ustalona zostanie po zakończeniu inwestycji, na podstawie decyzji o wyodrębnieniu własności poszczególnych lokali.