

# MIESZKANIE NR

# 153

## BUDYNEK F PIĘTRO III

**BIURO SPRZEDAŻY**  
UL. BOGEDAINA 23  
43-200 PSZCZYNA  
32 723 26 06  
794 636 595  
724 363 724



Polskie Przedsiębiorstwo Budowlane  
Janusz Kliś & Łukasz Waleczek

Budynek F zostanie oddany do użytku w II kwartale 2019r

Apartament znajduje się w Budynku F na Osiedlu Tarasowym. Teren osiedla jest ogrodzony oraz monitorowany co zapewni Państwu poczucie bezpieczeństwa. Dla Państwa wygody w budynku została również zamontowana winda.

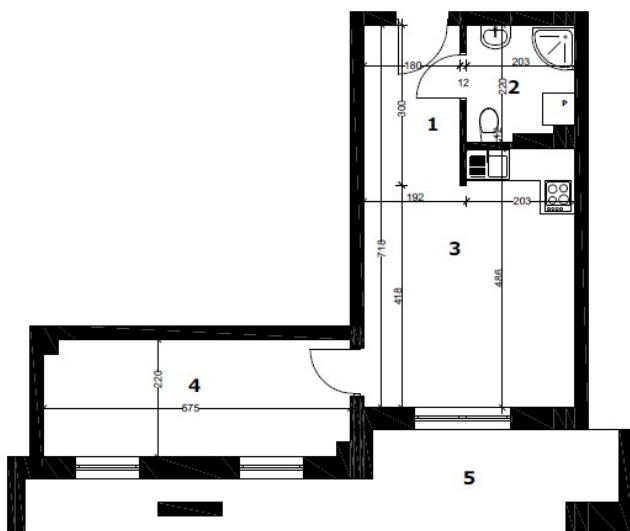
Nowoczesne i funkcjonalne mieszkanie o powierzchni 39,99m<sup>2</sup> jest usytuowane na III piętrze od strony wschodniej. Składa się z przestronnego salonu z aneksem kuchennym, pokoju który można zagospodarować według własnych potrzeb oraz holu dającego możliwość zabudowy.



Dodatkowe wyposażenie: rolety zewnętrzne. Część przynależna do mieszkania to komórka lokatorska oraz taras. Istnieje możliwość zakupu miejsca postojowego znajdującego się w kondygnacji podziemnej.



## RZUT MIESZKANIA



Liczba pokoi	2
Cena mieszkania	179 955,00 zł
Cena tarasu	5 000,00 zł
Cena komórki lok.	5 000,00 zł
<b>Cena całkowita</b>	<b>189 955,00 zł</b>

1	Komunikacja	2,55 m <sup>2</sup>
2	Toaleta	4,20 m <sup>2</sup>
3	Pokój + Aneks	20,71 m <sup>2</sup>
4	Pokój	12,53 m <sup>2</sup>
5	Taras	15,83 m <sup>2</sup>

**Powierzchnia 39,99 m<sup>2</sup>**

- \* Do mieszkania należy doliczyć cenę za taras przypisany do mieszkania oraz za komórkę lokatorską oraz taras
- \*\* Istnieje możliwość dokupienia miejsca parkingowego w kondygnacji podziemnej w cenie 20 000zł
- \*\*\* Informujemy, że koszty notarialne przy podpisaniu umowy kupna-sprzedaży pokrywa Kupujący.
- \*\*\*\* Podana na stronie internetowej powierzchnia użytkowa wynika z projektu architektonicznego i może nieznacznie odbiegać od rzeczywistości. Ostatecznie ustalona zostanie po zakończeniu inwestycji, na podstawie decyzji o wyodrębnieniu własności poszczególnych lokali.