

MIESZKANIE NR 118

BUDYNEK F PIĘTRO I

BIURO SPRZEDAŻY
UL. BOGEDAINA 23
43-200 PSZCZYNA
32 723 26 06
794 636 595
724 363 724



Polskie Przedsiębiorstwo Budowlane
Janusz Kliś & Łukasz Waleczek

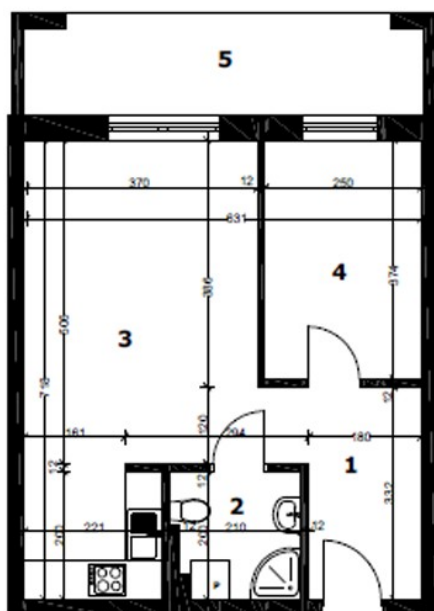
Budynek F zostanie oddany do użytku w II kwartale 2019r. Mieszkanie znajduje się w Budynku F na Osiedlu Tarasowym. Teren osiedla jest ogrodzony oraz monitorowany co zapewni Państwu poczucie komfortu i bezpieczeństwa. Dla Państwa wygody w budynku została również zamontowana winda. Nowoczesne i funkcjonalne mieszkanie o powierzchni 43,67 m² jest usytuowane na I piętrze od strony zachodniej. Składa się z przestronnego salonu z aneksem kuchennym, pokoju, który można zagospodarować według własnych potrzeb oraz holu dającego możliwość zabudowy. Przestronny taras o powierzchni 9,93m² pozwala na zaaranżowanie przytulnego miejsca do wypoczynku.



Dodatkowe wyposażenie: rolety zewnętrzne. Część przynależna do mieszkania to komórka lokatorska oraz taras. Istnieje możliwość zakupu miejsca postojowego znajdującego się w kondygnacji podziemnej.



RZUT MIESZKANIA



Liczba pokoi	2
Cena mieszkania	196 515,00 zł
Cena tarasu	10 000,00 zł
Cena komórki lok.	5 000,00 zł
Cena całkowita	211 515,00 zł

1	Komunikacja	7,84 m ²
2	Łazienka	3,95 m ²
3	Pokój + Aneks	22,57 m ²
4	Pokój	9,31 m ²
5	Taras	9,93 m ²

Powierzchnia 43,67 m²

- * Do mieszkania należy doliczyć cenę za taras przypisany do mieszkania oraz za komórkę lokatorską oraz taras
- ** Istnieje możliwość dokupienia miejsca parkingowego w kondygnacji podziemnej w cenie 15 000zł
- *** Informujemy, że koszty notarialne przy podpisaniu umowy kupna-sprzedaży pokrywa Kupujący.
- **** Podana na stronie internetowej powierzchnia użytkowa wynika z projektu architektonicznego i może nieznacznie odbiegać od rzeczywistości. Ostatecznie ustalona zostanie po zakończeniu inwestycji, na podstawie decyzji o wyodrębnieniu własności poszczególnych lokali.