

# MIESZKANIE NR 135

BUDYNEK F PIĘTRO II

BIURO SPRZEDAŻY  
UL. BOGEDAINA 23  
43-200 PSZCZYNA  
32 723 26 06  
794 636 595  
724 363 724



Polskie Przedsiębiorstwo Budowlane  
Janusz Kliś & Łukasz Waleczek

Budynek F zostanie oddany do użytku w II kwartale 2019r

Mieszkanie znajduje się w Budynku F na Osiedlu Tarasowym. Teren osiedla jest ogrodzony oraz monitorowany co zapewni Państwu poczucie komfortu i bezpieczeństwa. Dla Państwa wygody w budynku została również zamontowana winda.

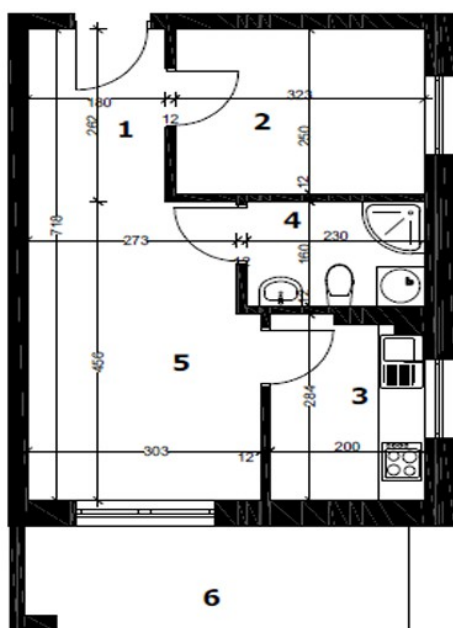
Funkcjonalne mieszkanie o powierzchni 35,17 m<sup>2</sup> jest usytuowane na drugim piętrze od strony wschodniej. Składa się z przestronnego salonu, kuchni, pokoju który można zagospodarować według własnych potrzeb oraz holu z możliwością zabudowy.



Dodatkowe wyposażenie: rolety zewnętrzne. Część przynależna do mieszkania to komórka lokatorska oraz taras. Istnieje możliwość zakupu miejsca postojowego znajdującego się w kondygnacji podziemnej.



## RZUT MIESZKANIA



Liczba pokoi	2
Cena mieszkania	158 130,00 zł
Cena tarasu	10 000,00 zł
Cena komórki lok.	5 000,00 zł
<b>Cena całkowita</b>	<b>173 130,00 zł</b>

1	Komunikacja	1,80 m <sup>2</sup>
2	Pokój	8,08 m <sup>2</sup>
3	Kuchnia	5,42 m <sup>2</sup>
4	Łazienka	3,68 m <sup>2</sup>
5	Pokój	16,19 m <sup>2</sup>
6	Taras	7,85 m <sup>2</sup>
<b>Powierzchnia</b>	<b>35,17 m<sup>2</sup></b>	

- \* Do mieszkania należy doliczyć cenę za taras przypisany do mieszkania oraz za komórkę lokatorską oraz taras
- \*\* Istnieje możliwość dokupienia miejsca parkingowego w kondygnacji podziemnej w cenie 15 000zł
- \*\*\* Informujemy, że koszty notarialne przy podpisaniu umowy kupna-sprzedaży pokrywa Kupujący.
- \*\*\*\* Podana na stronie internetowej powierzchnia użytkowa wynika z projektu architektonicznego i może nieznacznie odbiegać od rzeczywistości. Ostatecznie ustalona zostanie po zakończeniu inwestycji, na podstawie decyzji o wyodrębnieniu własności poszczególnych lokali.