

# MIESZKANIE NR

# 132

## BUDYNEK F PIĘTRO II

**BIURO SPRZEDAŻY**  
UL. BOGEDAINA 23  
43-200 PSZCZYNA  
32 723 26 06  
794 636 595  
724 363 724



Polskie Przedsiębiorstwo Budowlane  
Janusz Kliś & Łukasz Waleczek

Budynek F zostanie oddany do użytku w II kwartale 2019 r.

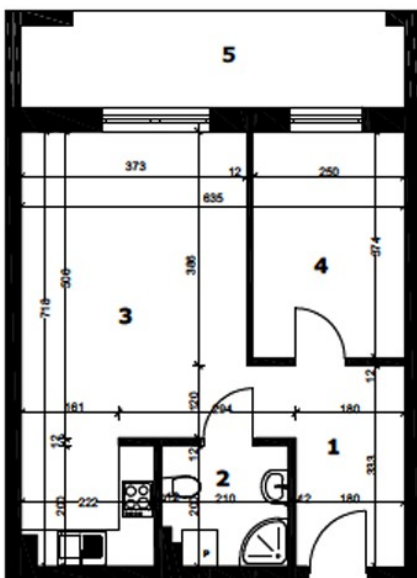
Apartament znajduje się w Budynku F na Osiedlu Tarasowym. Teren osiedla jest ogrodzony oraz monitorowany co zapewni Państwu poczucie bezpieczeństwa. Dla Państwa wygody w budynku została również zamontowana winda.

Nowoczesne i funkcjonalne mieszkanie o powierzchni 43,63m<sup>2</sup> jest usytuowane na II piętrze od strony zachodniej. Składa się z przestronnego salonu z aneksem kuchennym, pokoju który można zagospodarować według własnych potrzeb oraz hol dający możliwość zabudowy.

Dodatkowe wyposażenie: rolety zewnętrzne. Część przynależna do mieszkania to komórka lokatorska oraz taras. Istnieje możliwość zakupu miejsca postojowego znajdującego się w kondygnacji podziemnej.



## RZUT MIESZKANIA



Liczba pokoi	2
Cena mieszkania	196 335,00 zł
Cena tarasu	10 000,00 zł
Cena komórki lok.	5 000,00 zł
<b>Cena całkowita</b>	<b>211 335,00 zł</b>

1	Komunikacja	7,84 m <sup>2</sup>
2	Łazienka	4,03 m <sup>2</sup>
3	Pokój + Aneks	22,45 m <sup>2</sup>
4	Pokój	9,31 m <sup>2</sup>
5	Taras	9,91 m <sup>2</sup>
<b>Powierzchnia</b>		<b>43,63 m<sup>2</sup></b>

- \* Do mieszkania należy doliczyć cenę za taras przypisany do mieszkania oraz za komórkę lokatorską oraz taras
- \*\* Istnieje możliwość dokupienia miejsca parkingowego w kondygnacji podziemnej w cenie 15 000zł
- \*\*\* Informujemy, że koszty notarialne przy podpisaniu umowy kupna-sprzedaży pokrywa Kupujący.
- \*\*\*\* Podana na stronie internetowej powierzchnia użytkowa wynika z projektu architektonicznego i może nieznacznie odbiegać od rzeczywistości. Ostatecznie ustalona zostanie po zakończeniu inwestycji, na podstawie decyzji o wyodrębnieniu własności poszczególnych lokali.