

# MIESZKANIE NR 119

BUDYNEK F PIĘTRO I

BIURO SPRZEDAŻY  
UL. BOGEDAINA 23  
43-200 PSZCZYNA  
32 723 26 06  
794 636 595  
724 363 724



Polskie Przedsiębiorstwo Budowlane  
Janusz Kliś & Łukasz Waleczek

Budynek F zostanie oddany do użytku w II kwartale 2019 r. Apartament znajduje się w Budyńku F na Osiedlu Tarasowym. Teren osiedla jest ogrodzony oraz monitorowany co zapewni Państwu poczucie bezpieczeństwa. Dla Państwa wygody w budyńku została również zamontowana winda.

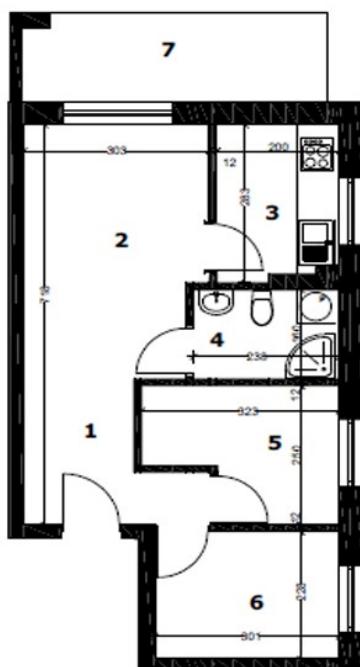
Nowoczesne i funkcjonalne mieszkanie o powierzchni 7,84m<sup>2</sup> jest usytuowane na I piętrze od strony zachodniej. Składa się z przestronnego salonu, kuchni, dwóch pokoi który można zagospodarować według własnych potrzeb oraz holu dającego możliwość zabudowy.

Przestronny taras o powierzchni 40,59m<sup>2</sup> pozwala na zaaranżowanie przytulnego miejsca do wypoczynku.

Dodatkowe wyposażenie: rolety zewnętrzne. Część przynależną do apartamentu stanowią tarasy oraz komórka lokatorska. Istnieje możliwość zakupu miejsca postojowego znajdującego się w kondygnacji podziemnej.



## RZUT MIESZKANIA



Liczba pokoi	3
Cena mieszkania	186 255,00 zł
Cena tarasu	10 000,00 zł
Cena komórki lok.	5 000,00 zł
<b>Cena całkowita</b>	<b>201 255,00 zł</b>

1	Komunikacja	2,87 m <sup>2</sup>
2	Pokój	16,14m <sup>2</sup>
3	Kuchnia	5,42 m <sup>2</sup>
4	Łazienka	2,53 m <sup>2</sup>
5	Pokój	6,77 m <sup>2</sup>
6	Pokój	6,86 m <sup>2</sup>
7	Taras	7,84 m <sup>2</sup>

**Powierzchnia 40,59 m<sup>2</sup>**

- \* Do mieszkania należy doliczyć cenę za taras przypisany do mieszkania oraz za komórkę lokatorską
- \*\* Istnieje możliwość dokupienia miejsca parkingowego w kondygnacji podziemnej w cenie 15 000zł
- \*\*\* Informujemy, że koszty notarialne przy podpisaniu umowy kupna-sprzedaży pokrywa Kupujący.
- \*\*\*\* Podana na stronie internetowej powierzchnia użytkowa wynika z projektu architektonicznego i może nieznacznie odbiegać od rzeczywistości. Ostatecznie ustalona zostanie po zakończeniu inwestycji, na podstawie decyzji o wyodrębnieniu własności poszczególnych lokali.