

MIESZKANIE NR 115

BUDYNEK F I PIĘTRO

BIURO SPRZEDAŻY
UL. BOGEDAINA 23
43-200 PSZCZYNA
32 723 26 06
794 636 595
724 363 724



Polskie Przedsiębiorstwo Budowlane
Janusz Kliś & Łukasz Waleczek

Budynek F zostanie oddany do użytku w II kwartale 2019r

Apartament znajduje się w Budyńku F na Osiedlu Tarasowym. Teren osiedla jest ogrodzony oraz monitorowany co zapewni Państwu poczucie bezpieczeństwa. Dla Państwa wygody w budyńku została również zamontowana winda.

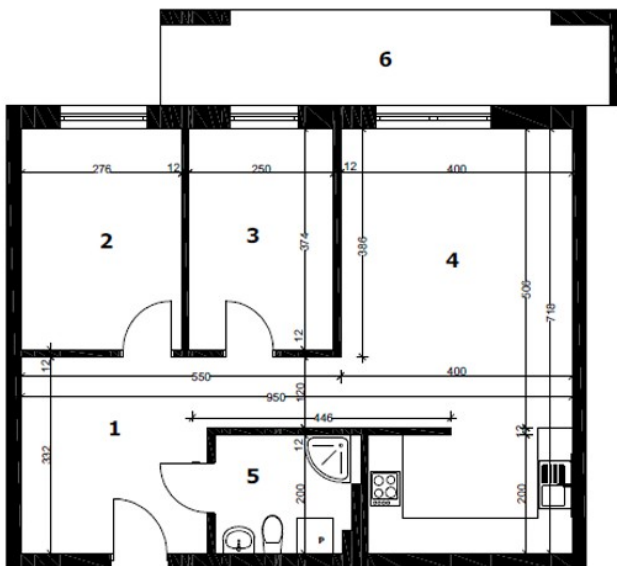
Nowoczesny apartament o powierzchni 65,22 m² jest usytuowany na parterze od strony zachodniej. Składa się z dużego przestronnego salonu z aneksem kuchennym, dwóch pokoi z możliwością wyjścia na taras który można zaaranżować na przytulne miejsce do wypoczynku oraz holu dającego możliwość zabudowy.



Dodatkowe wyposażenie: rolety zewnętrzne. Część przynależną do apartamentu stanowią tarasy oraz komórka lokatorska. Istnieje możliwość zakupu miejsca postojowego znajdującego się w kondygnacji podziemnej.



RZUT MIESZKANIA



Liczba pokoi	3
Cena mieszkania	293 310,00 zł
Cena tarasu	10 000,00 zł
Cena komórki lok.	5 000,00 zł
Cena całkowita	308 310,00 zł

1	Komunikacja	13,41 m ²
2	Pokój	10,31 m ²
3	Pokój	9,30 m ²
4	Pokój + aneks kuchenny	27,41 m ²
5	Łazienka	4,81 m ²
6	Taras	11,84 m ²

Powierzchnia 65,22 m²

- * Do mieszkania należy doliczyć cenę za taras przypisany do mieszkania oraz za komórkę lokatorską
- ** Istnieje możliwość dokupienia miejsca parkingowego w kondygnacji podziemnej w cenie 15 000zł
- *** Informujemy, że koszty notarialne przy podpisaniu umowy kupna-sprzedaży pokrywa Kupujący.
- **** Podana na stronie internetowej powierzchnia użytkowa wynika z projektu architektonicznego i może nieznacznie odbiegać od rzeczywistości. Ostatecznie ustalona zostanie po zakończeniu inwestycji, na podstawie decyzji o wyodrębnieniu własności poszczególnych lokali.