

# MIESZKANIE NR

# 111

## BUDYNEK F PIĘTRO I

**BIURO SPRZEDAŻY**  
UL. BOGEDAINA 23  
43-200 PSZCZYNA  
32 723 26 06  
794 636 595  
724 363 724



Polskie Przedsiębiorstwo Budowlane  
Janusz Kliś & Łukasz Waleczek

Budynek F zostanie oddany do użytku w II kwartale 2019 r. Apartament znajduje się w Budynku F na Osiedlu Tarasowym. Teren osiedla jest ogrodzony oraz monitorowany co zapewni Państwu poczucie bezpieczeństwa. Dla Państwa wygody w budynku została również zamontowana winda.

Funkcjonalne mieszkanie o powierzchni 23,52m<sup>2</sup> jest usytuowane na I piętrze od strony wschodniej. Składa się z przestronnego salonu z aneksem kuchennym, łazienki i holu.

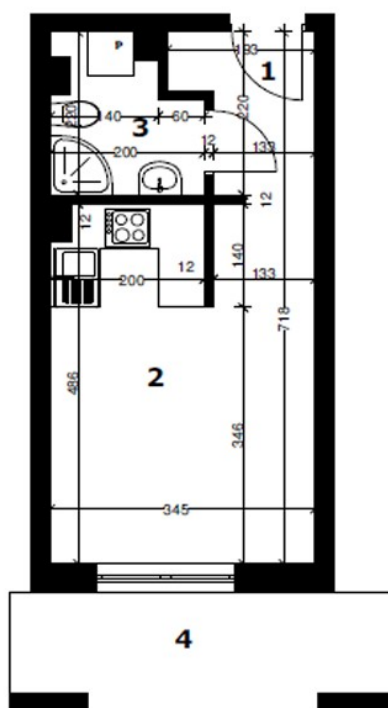
Przestronny taras o powierzchni 7,43 m<sup>2</sup>, pozwala na zaaranżowanie przytulnego miejsca do wypoczynku.



Dodatkowe wyposażenie: rolety zewnętrzne. Część przynależna do mieszkania to komórka lokatorska oraz taras. Istnieje możliwość zakupu miejsca postojowego znajdującego się w kondygnacji podziemnej.



## RZUT MIESZKANIA



Liczba pokoi	1
Cena mieszkania	105 840,00 zł
Cena tarasu	5 000,00 zł
Cena komórki lok.	5 000,00 zł
<b>Cena całkowita</b>	<b>115 840,00 zł</b>

1	Komunikacja	3,50 m <sup>2</sup>
2	Łazienka	16,44 m <sup>2</sup>
3	Łazienka	3,58 m <sup>2</sup>
4	Taras	7,43 m <sup>2</sup>
	<b>Powierzchnia</b>	<b>23,52 m<sup>2</sup></b>

- \* Do mieszkania należy doliczyć cenę za taras przypisany do mieszkania oraz za komórkę lokatorską oraz taras
- \*\* Istnieje możliwość dokupienia miejsca parkingowego w kondygnacji podziemnej w cenie 15 000zł
- \*\*\* Informujemy, że koszty notarialne przy podpisaniu umowy kupna-sprzedaży pokrywa Kupujący.
- \*\*\*\* Podana na stronie internetowej powierzchnia użytkowa wynika z projektu architektonicznego i może nieznacznie odbiegać od rzeczywistości. Ostatecznie ustalona zostanie po zakończeniu inwestycji, na podstawie decyzji o wyodrębnieniu własności poszczególnych lokali.