

MIESZKANIE NR 92

BUDYNEK B KLATKA E PIĘTRO III, IV

BIURO SPRZEDAŻY
UL. BOGEDAINA 23
43-200 PSZCZYNA
32 723 26 06
794 636 595
724 363 724



Polskie Przedsiębiorstwo Budowlane
Janusz Kliś & Łukasz Waleczek

Budynek B został oddany do użytku w IV kwartale 2017 r. Mieszkanie znajduje się w Budynku B na Osiedlu Tarasowym. Teren osiedla jest ogrodzony oraz monitorowany co zapewni Państwu poczucie komfortu i bezpieczeństwa.

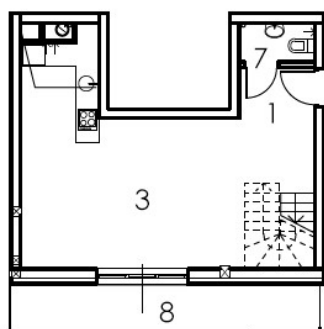
Nowoczesny i funkcjonalny apartament o powierzchni 75,83 m² jest usytuowany na trzecim i czwartym piętrze od strony zachodniej. Na pierwszym poziomie znajduje się przestronny salon z aneksem kuchennym oraz łazienka. W górnej kondygnacji przewidziano strefę prywatną na którą składają się dwa pokoje oraz duża łazienka. W mieszkaniu znajduje się również łazienka, hol dający możliwość zabudowy, garderoba oraz przestronne tarasy o łącznej powierzchni 19,14 m², które pozwalają na zaaranżowanie przytulnego miejsca do wypoczynku.

Dodatkowe wyposażenie: rolety zewnętrzne. Część przynależna do mieszkania to komórka lokatorska oraz taras. Istnieje możliwość zakupu miejsca postojowego znajdującego się w kondygnacji podziemnej.

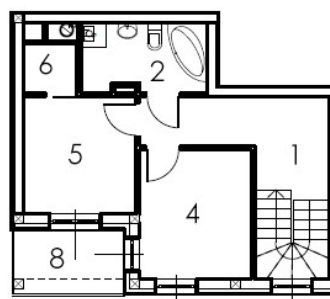


RZUT MIESZKANIA

PIĘTRO III



PIĘTRO IV



Liczba pokoi	3
Cena mieszkania	341 235,00 zł
Cena tarasu	15 000,00 zł
Cena komórki lok.	5 000,00 zł
Cena całkowita	361 235,00 zł

1	Komunikacja	19,23 m ²
2	Łazienka	5,25 m ²
3	Pokój + Aneks	27,52 m ²
4	Pokój	9,26 m ²
5	Pokój	8,50 m ²
6	Garderoba/pom. gosp.	1,66 m ²
7	WC	2,08 m ²
8	Taras	19,14 m ²

Powierzchnia po pomiarach 75,83 m²

RZUTY KONDYGNACJI

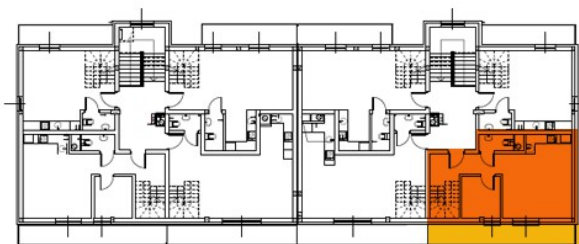
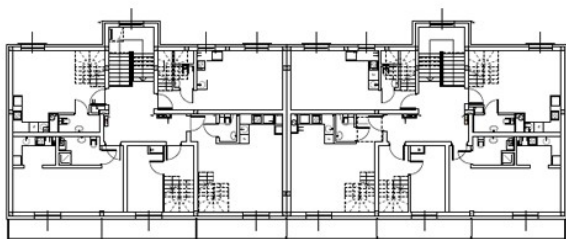


Powierzchnia mieszkania

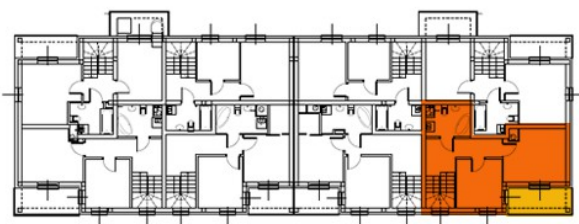
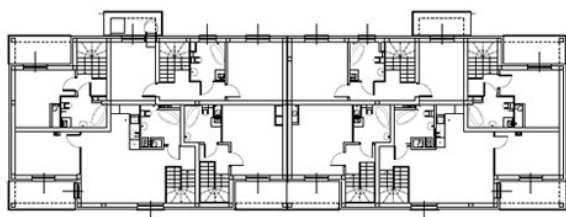


Powierzchnia tarasów

PIĘTRO III



PIĘTRO IV



-
- * Do mieszkania należy doliczyć cenę za taras przypisany do mieszkania oraz za komórkę lokatorską
 - ** Istnieje możliwość dokupienia miejsca parkingowego w kondygnacji podziemnej w cenie 15 000zł
 - *** Informujemy, że koszty notarialne przy podpisaniu umowy kupna-sprzedaży pokrywa Kupujący.
 - **** Podana na stronie internetowej powierzchnia użytkowa wynika z projektu architektonicznego i może nieznacznie odbiegać od rzeczywistości. Ostatecznie ustalona zostanie po zakończeniu inwestycji, na podstawie decyzji o wyodrębnieniu własności poszczególnych lokali.

