

MIESZKANIE NR

87

BUDYNEK B KLATKA E PIĘTRO II

BIURO SPRZEDAŻY
UL. BOGEDAINA 23
43-200 PSZCZYNA
32 723 26 06
794 636 595
724 363 724



Polskie Przedsiębiorstwo Budowlane
Janusz Kliś & Łukasz Waleczek

Budynek B został oddany do użytku w IV kwartale 2017r. Apartament znajduje się w Budyńku B na Osiedlu Tarasowym. Teren osiedla jest ogrodzony oraz monitorowany co zapewni Państwu poczucie komfortu i bezpieczeństwa.

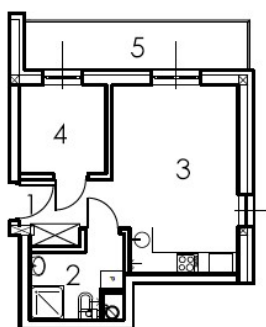
Funkcjonalne mieszkanie o powierzchni 60,24 m² jest usytuowane na drugim piętrze od strony wschodniej. Składa się z przestronnego salonu z aneksem kuchennym, pokoju, łazienki, holu dającego możliwość zabudowy oraz przestronnego tarasu o powierzchni 15,95 m², który pozwala na zaaranżowanie przytulnego miejsca do wypoczynku.



Dodatkowe wyposażenie: rolety zewnętrzne. Część przynależną do apartamentu stanowią tarasy oraz komórka lokatorska. Istnieje możliwość zakupu miejsca postojowego znajdującego się w kondygnacji podziemnej.



RZUT MIESZKANIA



Liczba pokoi	2
Cena mieszkania	271 080,00 zł
Cena tarasu	15 000,00 zł
Cena komórki lok.	5 000,00 zł
Cena całkowita	291 080,00 zł

1	Komunikacja	3,51 m ²
2	Łazienka	4,37 m ²
3	Pokój + Aneks	16,12 m ²
4	Pokój	5,33 m ²
5	Taras	15,95 m ²

Powierzchnia po pomiarach 60,24 m²

- * Do mieszkania należy doliczyć cenę za taras przypisany do mieszkania oraz za komórkę lokatorską
- ** Istnieje możliwość dokupienia miejsca parkingowego w kondygnacji podziemnej w cenie 15 000zł
- *** Informujemy, że koszty notarialne przy podpisaniu umowy kupna-sprzedaży pokrywa Kupujący.
- **** Podana na stronie internetowej powierzchnia użytkowa wynika z projektu architektonicznego i może nieznacznie odbiegać od rzeczywistości. Ostatecznie ustalona zostanie po zakończeniu inwestycji, na podstawie decyzji o wyodrębnieniu własności poszczególnych lokali.

RZUT KONDYGNACJI

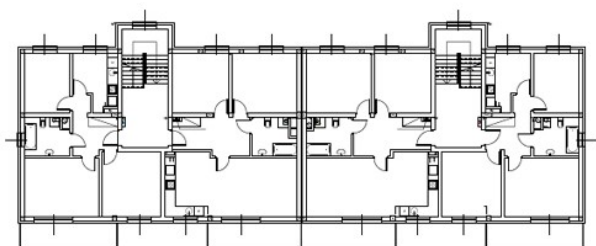
Klatka E PIĘTRO II



Powierzchnia mieszkania



Powierzchnia tarasów



- * Do mieszkania należy doliczyć cenę za taras przypisany do mieszkania oraz za komórkę lokatorską.
- ** Istnieje możliwość dokupienia miejsca parkingowego w kondygnacji podziemnej w cenie 15 000zł
- *** Informujemy, że koszty notarialne przy podpisaniu umowy kupna-sprzedaży pokrywa Kupujący.
- **** Podana na stronie internetowej powierzchnia użytkowa wynika z projektu architektonicznego i może nieznacznie odbiegać od rzeczywistości. Ostatecznie ustalona zostanie po zakończeniu inwestycji, na podstawie decyzji o wyodrębnieniu własności poszczególnych lokali.

