

MIESZKANIE NR

63

BUDYNEK B KLATKA C PIĘTRO III, IV

BIURO SPRZEDAŻY
UL. BOGEDAINA 23
43-200 PSZCZYNA
32 723 26 06
794 636 595
724 363 724



Polskie Przedsiębiorstwo Budowlane
Janusz Kliś & Łukasz Waleczek

Budynek B został oddany do użytku w IV kwartale 2017 r. Mieszkanie znajduje się w Budynku B na Osiedlu Tarasowym. Teren osiedla jest ogrodzony oraz monitorowany co zapewni Państwu poczucie komfortu i bezpieczeństwa.

Nowoczesne i funkcjonalne dwupoziomowe mieszkanie o powierzchni 62,58 m² jest usytuowane na trzecim i czwartym piętrze od strony wschodniej.

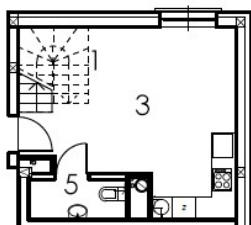
Na pierwszym poziomie znajduje się przestronny salon z aneksem kuchennym oraz łazienka. W górnej kondygnacji przewidziano strefę prywatną z dużą łazienką oraz sypialnią z wyjściem na taras o powierzchni 9,46 m², który można zaaranżować na przytulne miejsce do wypoczynku.

Dodatkowe wyposażenie: rolety zewnętrzne. Część przynależna do mieszkania to komórka lokatorska oraz taras. Istnieje możliwość zakupu miejsca postojowego znajdującego się w kondygnacji podziemnej.

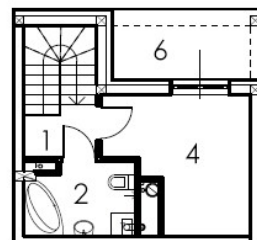


RZUT MIESZKANIA

PIĘTRO III



PIĘTRO IV



Liczba pokoi	2
Cena mieszkania	281 610,00 zł
Cena tarasu	10 000,00 zł
Cena komórki lok.	5 000,00 zł
Cena całkowita	296 610,00 zł

1	Komunikacja	9,45 m ²
2	Łazienka	5,04 m ²
3	Pokój + Aneks	17,80 m ²
4	Pokój	10,81 m ²
5	WC	2,75 m ²
6	Taras	9,46 m ²

Powierzchnia po pomiarach 62,58 m²

RZUTY KONDYGNACJI

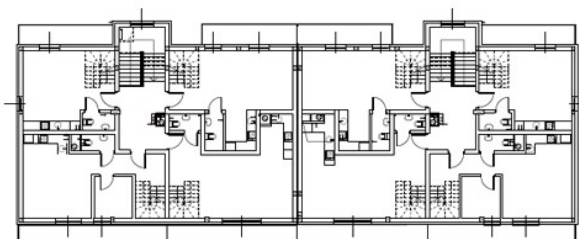
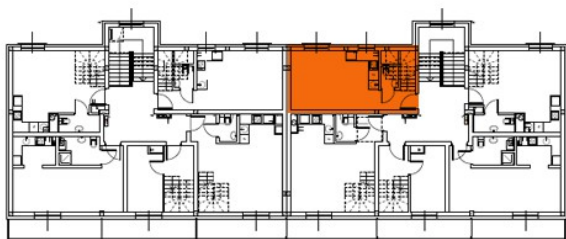


Powierzchnia mieszkania

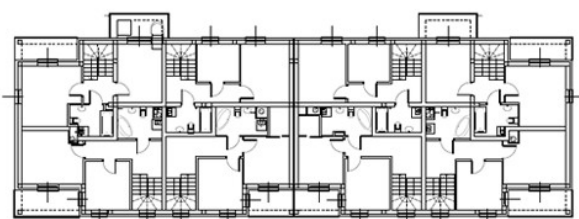
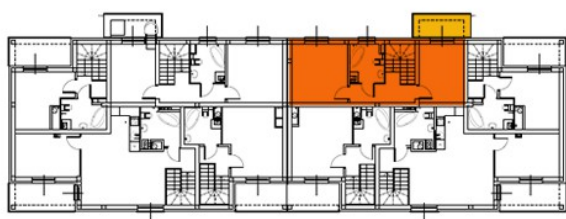


Powierzchnia tarasów

PIĘTRO III



PIĘTRO IV



-
- * Do mieszkania należy doliczyć cenę za taras przypisany do mieszkania oraz za komórkę lokatorską
 - ** Istnieje możliwość dokupienia miejsca parkingowego w kondygnacji podziemnej w cenie 15 000zł
 - *** Informujemy, że koszty notarialne przy podpisaniu umowy kupna-sprzedaży pokrywa Kupujący.
 - **** Podana na stronie internetowej powierzchnia użytkowa wynika z projektu architektonicznego i może nieznacznie odbiegać od rzeczywistości. Ostatecznie ustalona zostanie po zakończeniu inwestycji, na podstawie decyzji o wyodrębnieniu własności poszczególnych lokali.

