

# MIESZKANIE NR

# 55

BUDYNEK B KLATKA B PIĘTRO III

BIURO SPRZEDAŻY  
UL. BOGEDAINA 23  
43-200 PSZCZYNA  
32 723 26 06  
794 636 595  
724 363 724



Polskie Przedsiębiorstwo Budowlane  
Janusz Kliś & Łukasz Waleczek

Budynek B zostanie oddany do użytku w II kwartale 2017r  
Apartament znajduje się w Budynku B na Osiedlu  
Tarasowym. Teren osiedla jest ogrodzony oraz  
monitorowany co zapewni Państwu poczucie komfortu  
i bezpieczeństwa.

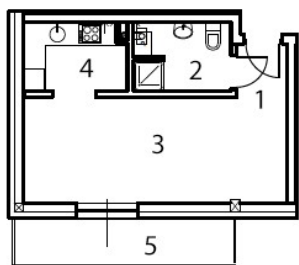
Funkcjonalne mieszkanie o powierzchni 30,84 m<sup>2</sup> jest  
usytuowane na trzecim piętrze od strony zachodniej. Składa się z  
dużego salonu z aneksem kuchennym,  
łazienki i holu dającego możliwość zabudowy.  
Przestronny taras o powierzchni 7,31 m<sup>2</sup> pozwala na  
zaaranżowanie przytulnego miejsca do wypoczynku.



Dodatkowe wyposażenie: rolety zewnętrzne. Część przynależną do apartamentu stanowią tarasy oraz komórka  
lokatorska. Istnieje możliwość zakupu miejsca postojowego znajdującego się w kondygnacji podziemnej.



## RZUT MIESZKANIA



Liczba pokoi	1
Cena mieszkania	123 360,00 zł
Cena tarasu	5 000,00 zł
Cena komórki lok.	5 000,00 zł
<b>Cena całkowita</b>	<b>133 360,00 zł</b>

1	Komunikacja	3,16 m <sup>2</sup>
2	Łazienka	4,68 m <sup>2</sup>
3	Pokój	18,22 m <sup>2</sup>
4	Kuchnia	4,78 m <sup>2</sup>
5	Taras	7,31 m <sup>2</sup>
<b>Powierzchnia</b>		<b>30,84 m<sup>2</sup></b>

- \* Do mieszkania należy doliczyć cenę za taras przypisany do mieszkania oraz za komórkę lokatorską
- \*\* Istnieje możliwość dokupienia miejsca parkingowego w kondygnacji podziemnej w cenie 15 000zł
- \*\*\* Informujemy, że koszty notarialne przy podpisaniu umowy kupna-sprzedaży pokrywa Kupujący.
- \*\*\*\* Podana na stronie internetowej powierzchnia użytkowa wynika z projektu architektonicznego i może nieznacznie odbiegać od rzeczywistości. Ostatecznie ustalona zostanie po zakończeniu inwestycji, na podstawie decyzji o wyodrębnieniu własności poszczególnych lokali.

# RZUTY KONDYGNACJI

---

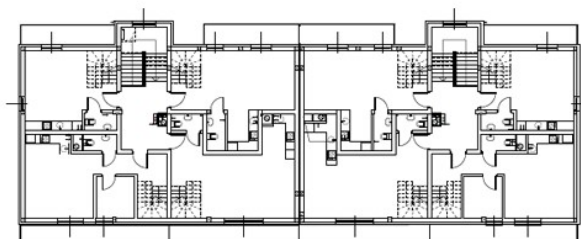
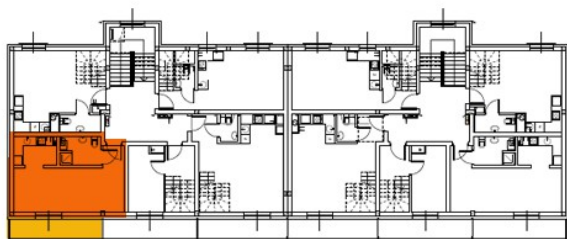


Powierzchnia mieszkania



Powierzchnia tarasów

## PIĘTRO III



- 
- \* Do mieszkania należy doliczyć cenę za taras przypisany do mieszkania oraz za komórkę lokatorską
  - \*\* Istnieje możliwość dokupienia miejsca parkingowego w kondygnacji podziemnej w cenie 15 000zł
  - \*\*\* Informujemy, że koszty notarialne przy podpisaniu umowy kupna-sprzedaży pokrywa Kupujący.
  - \*\*\*\* Podana na stronie internetowej powierzchnia użytkowa wynika z projektu architektonicznego i może nieznacznie odbiegać od rzeczywistości. Ostatecznie ustalona zostanie po zakończeniu inwestycji, na podstawie decyzji o wyodrębnieniu własności poszczególnych lokali.

